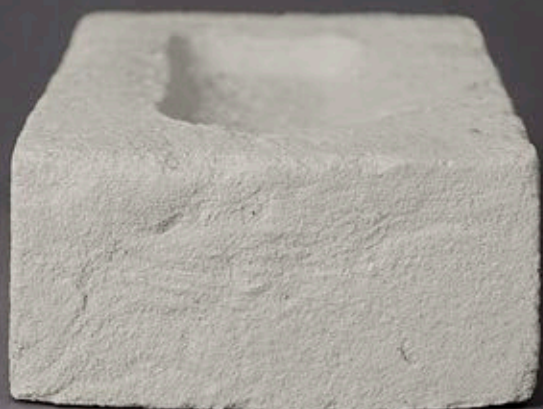


Eco-brick :  
la différence ne  
réside pas  
seulement  
dans sa minceur.



Format traditionnel  
WF

It's an  
**Eco-brick**



**Eco-brick**  
WF 6,5

### **Eco-brick**

- ✓ Brique de parement mince
- ✓ Plus d'espace pour isoler
- ✓ Choix durable

# Eco-brick : la différence ne réside pas seulement dans sa minceur.

**Eco-brick est moins large,  
ce qui vous laisse jusqu'à 3,5 cm de plus pour isoler,  
une excellente chose pour votre facture énergétique.**

Eco-brick constitue tout à fait une brique de parement en phase avec notre époque. **Moins large**, elle permet dès lors d'appliquer jusqu'à 3,5 cm d'**isolation en plus** et, ce faisant, de réaliser de jolies économies sur votre facture d'énergie. Grâce à cette épaisseur réduite, vous bénéficiez aussi de **plus d'espace à l'intérieur**.

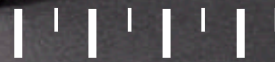
Et, c'est garanti, votre habitation aura **plus d'allure**, car Eco-brick est disponible en de nombreuses couleurs intemporelles.

Que diriez-vous d'ailleurs d'un mur moins épais dans le cadre d'une rénovation ? Vous comptez démolir un ancien parement extérieur et isoler ou isoler et parachever un mur plein avec une nouvelle brique de parement ? Grâce à Eco-brick, vous disposez de plus d'espace pour isoler, ce qui offre davantage de possibilités si vous devez rénover dans le respect du décret alignement.

Enfin, une brique plus légère signifie une **plus grande facilité d'utilisation** sur chantier et garantit aussi un **transport moins énergivore et moins polluant**.



plus d'isolation ou d'espace intérieur



3,5 cm

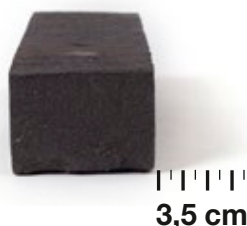
# 6 arguments solides qui font la différence

6 solides avantages pour le maître de l'ouvrage soucieux de l'environnement et de l'énergie.

## 01

### LIGNE ÉLANCÉE

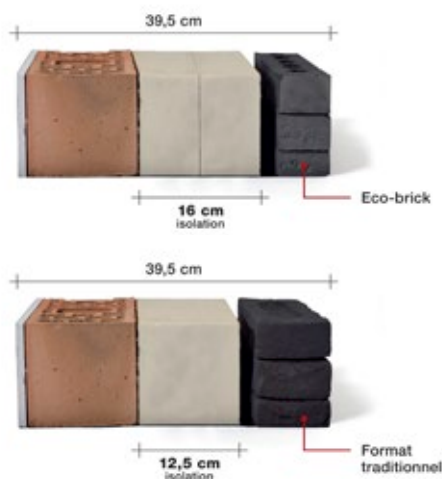
La brique de parement Eco-brick possède tous les avantages et caractéristiques d'une brique de parement céramique classique, mais dans un format plus mince. Eco-brick est jusqu'à 3,5 cm plus étroite. Et ce sans perdre en durabilité, résistance ou stabilité.



## 02

### PLUS D'ISOLATION

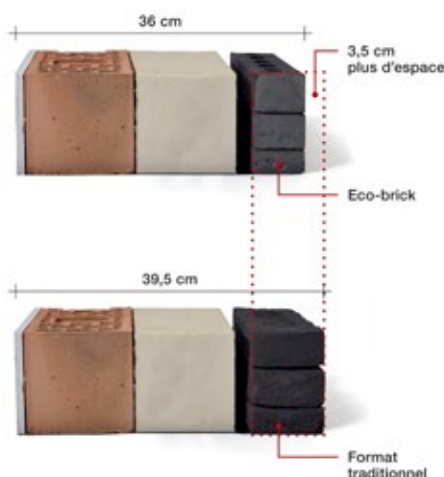
L'espace que vous gagnez en largeur avec Eco-brick pourra être mis à profit de façon particulièrement utile pour appliquer une isolation supplémentaire. Vous remarquerez la différence, au niveau tant de votre confort intérieur que de votre facture d'énergie. Et l'environnement vous en sera également reconnaissant.



## 03

### PLUS D'ESPACE INTÉRIEUR

Les 3,5 cm que vous gagnerez en largeur avec Eco-brick feront vraiment une différence. L'espace intérieur que vous gagnerez, même s'il peut paraître limité, pourra cependant s'élever très rapidement vu la surface de votre habitation.



# 04

## IDÉALE POUR LA NOUVELLE CONSTRUCTION ET LA RÉNOVATION

-  
Eco-brick convient tant en nouvelle construction qu'en rénovation. Vous voulez isoler un mur plein ou démolir, isoler puis parachever un ancien parement extérieur avec une nouvelle brique de parement ? Grâce à l'épaisseur réduite d'Eco-brick, il vous restera davantage d'espace pour isoler, ce qui offrira de nombreuses possibilités si vous devez rénover dans le respect du décret alignement.

# 05

## PLUS LÉGÈRE, DONC UNE MISE EN ŒUVRE PLUS ERGONOMIQUE, SUIVANT LES TECHNIQUES DE CONSTRUCTION TRADITIONNELLES

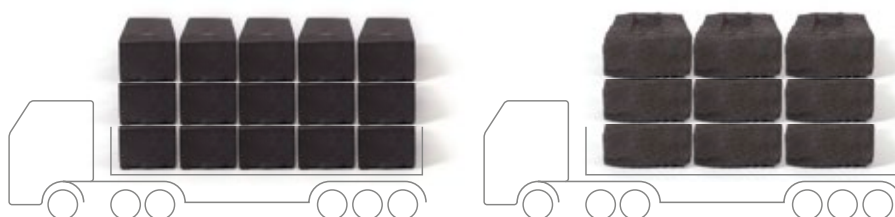
-  
Eco-brick démontre aussi ses nombreux avantages sur chantier. Les briques plus étroites et donc plus légères rendront la manipulation plus légère au cours du processus de construction. D'un point de vue ergonomique, il faudra porter moins de lourdes charges sur chantier et la construction s'effectuera suivant les méthodes de construction et techniques de maçonnerie traditionnelles bien connues. Pour les conseils de mise en œuvre d'Eco-brick, consultez le site Internet de Wienerberger.



# 06

## TRANSPORT ÉCO-ÉNERGÉTIQUE

-  
Eco-brick est plus étroite et donc également plus légère qu'une brique de parement ordinaire. Il sera ainsi possible de transporter davantage de briques par trajet. Et qui dit moins de transport, dit moins de rejets de CO<sub>2</sub> consécutifs au transport routier. Nous contribuons ainsi à un meilleur environnement.





# Avec Eco-brick, votre façade annonce la couleur...

Eco-brick permet une personnalisation optimale de votre habitation. Grâce à la large palette de teintes élégantes, tous les styles et types d'architectures sont possibles. Avec des couleurs tant intemporelles qu'actuelles répondant aux noms Forum Prata, Agora Noir Graphite, Archipolis Brun Barn, Metropolis Noir Vesta, Nubilum Gris Saturn, Elignia Gris Magma, Amfora Gris Misto, Avolta Greige Nila et bien d'autres.





It's an  
**Eco-brick**

# Eco-brick : la solution pour des maisons éco-énergétiques







### Deux volumes distinctifs

Cette maison constitue une transformation avec extension de la construction existante en vue de créer un confort intérieur contemporain. Au niveau des formes, le choix s'est porté sur deux volumes, un volume inférieur ouvert avec de grandes baies vitrées et un volume supérieur plutôt fermé. L'étage en débord garantit un rafraîchissement passif.

La brique de parement Terca Metropolis Noir Vesta en format Eco-brick crée un contraste sympathique avec les menuiseries et les panneaux en aluminium noir.







Toit: Koramic Actua 10 Ardoisé

Architectenburo Acke - Van Wynsberghe, Assenede



Façade: Terca Forum Pampas Eco-brick

### **Des découpes et accents qui renforcent l'architecture**

Ce projet aux formes sobres consiste en un volume rectangulaire fonctionnel avec une programmation intérieure classique. Des découpes et des accents limités renforcent l'architecture.

Avec ses nuances de couleur subtiles, la brique Terca Forum Pampas en format Eco-brick – maçonnerie avec du mortier pour joints minces – donne de la 'puissance' aux pans de façade. Le volume du toit en retrait a été entièrement réalisé avec la tuile Koramic Actua 10 Ardoisé, de telle sorte que le volume principal attire toute l'attention.





3D-architecten, Bart Tindemans, Melsele

### Rénovation respectueuse

Grâce à la large palette de couleurs d'Eco-brick, la maison a pu être parfaitement rénovée conformément aux prescriptions urbanistiques locales : la façade a conservé sa couleur d'origine, typique des 'fifties', et s'intègre ainsi à merveille dans le paysage urbain.

Tandis que les nuances de couleur subtiles rendent l'ensemble rafraîchissant et contemporain. Et grâce à la minceur des briques, la façade renferme pas moins de 22 cm d'isolation.

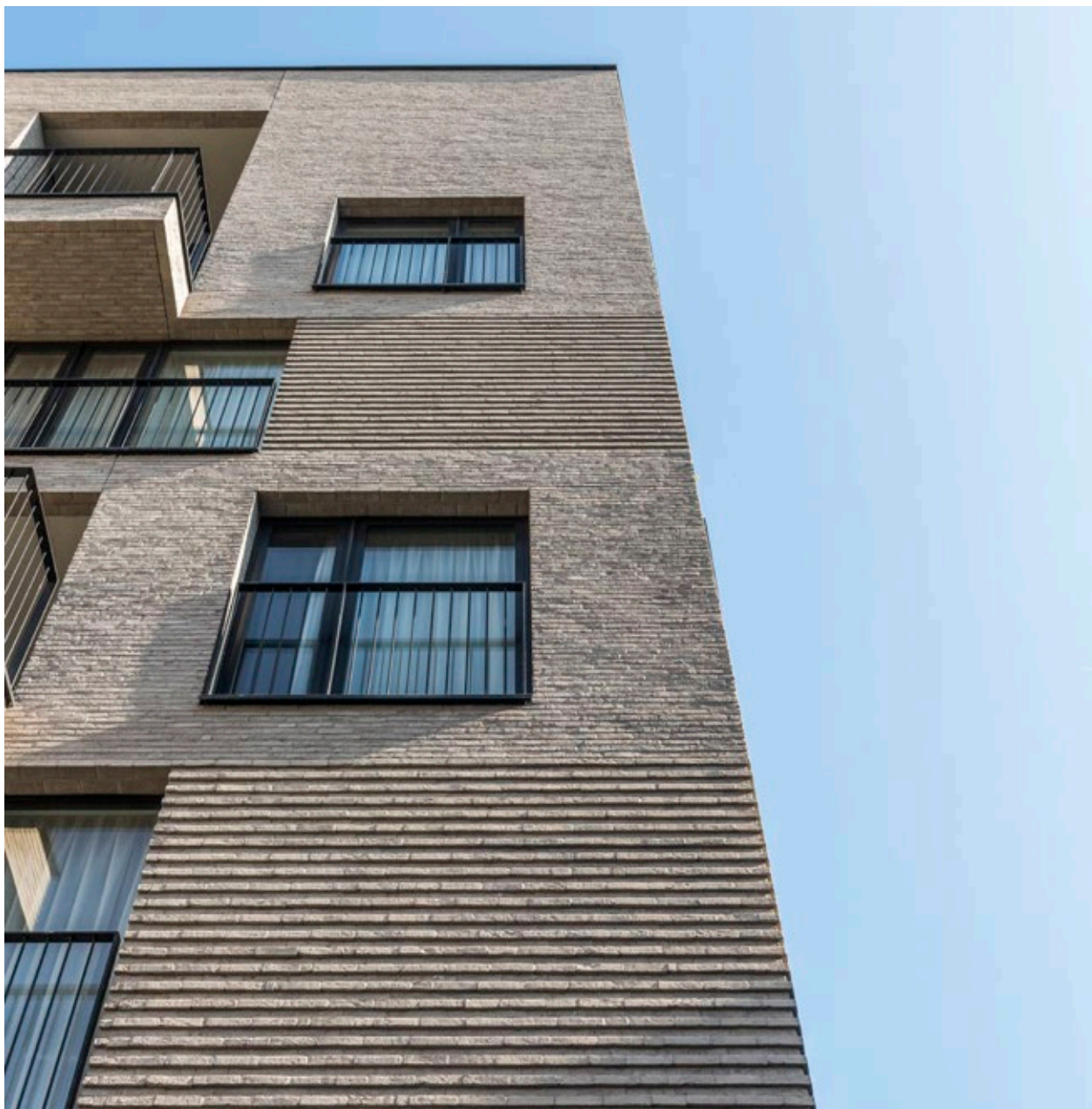


Terca Basia Paepesteen Eco-brick









Terca Agora Gris Argenté Eco-brick

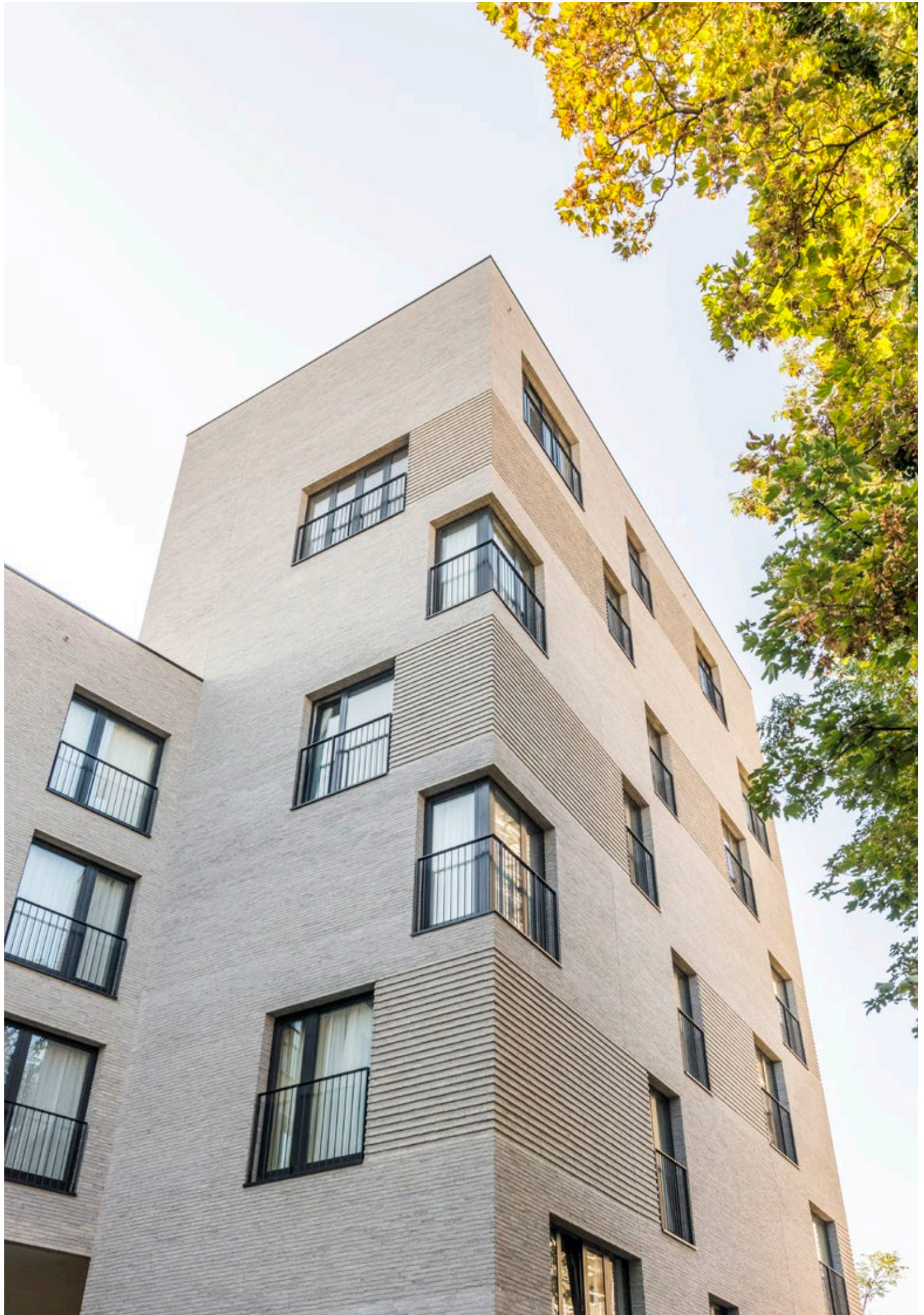
Urban Platform, Bruxelles/Brussel

### **Des plans et lignes qui brisent la massivité des façades**

Le projet 'Tenbosch' est un complexe résidentiel avec des hauteurs variant entre 4 et 7 étages. Il se compose de 35 appartements et d'un espace commercial. Pour se rapprocher de la diversité amusante des habitations existantes, les modules ont été érigés avec une alternance de façades en saillie et en retrait.

Tous les appartements donnent sur la rue et les terrasses ont été enclavées. Pour la brique de parement, le choix s'est porté sur Terca Agora Gris argenté Eco-brick. Certaines parties ont été réalisées avec un appareillage et format différents, avec des plans et des lignes qui brisent la massivité des façades.









Terca Metropolis Aula Rouge Eco-brick



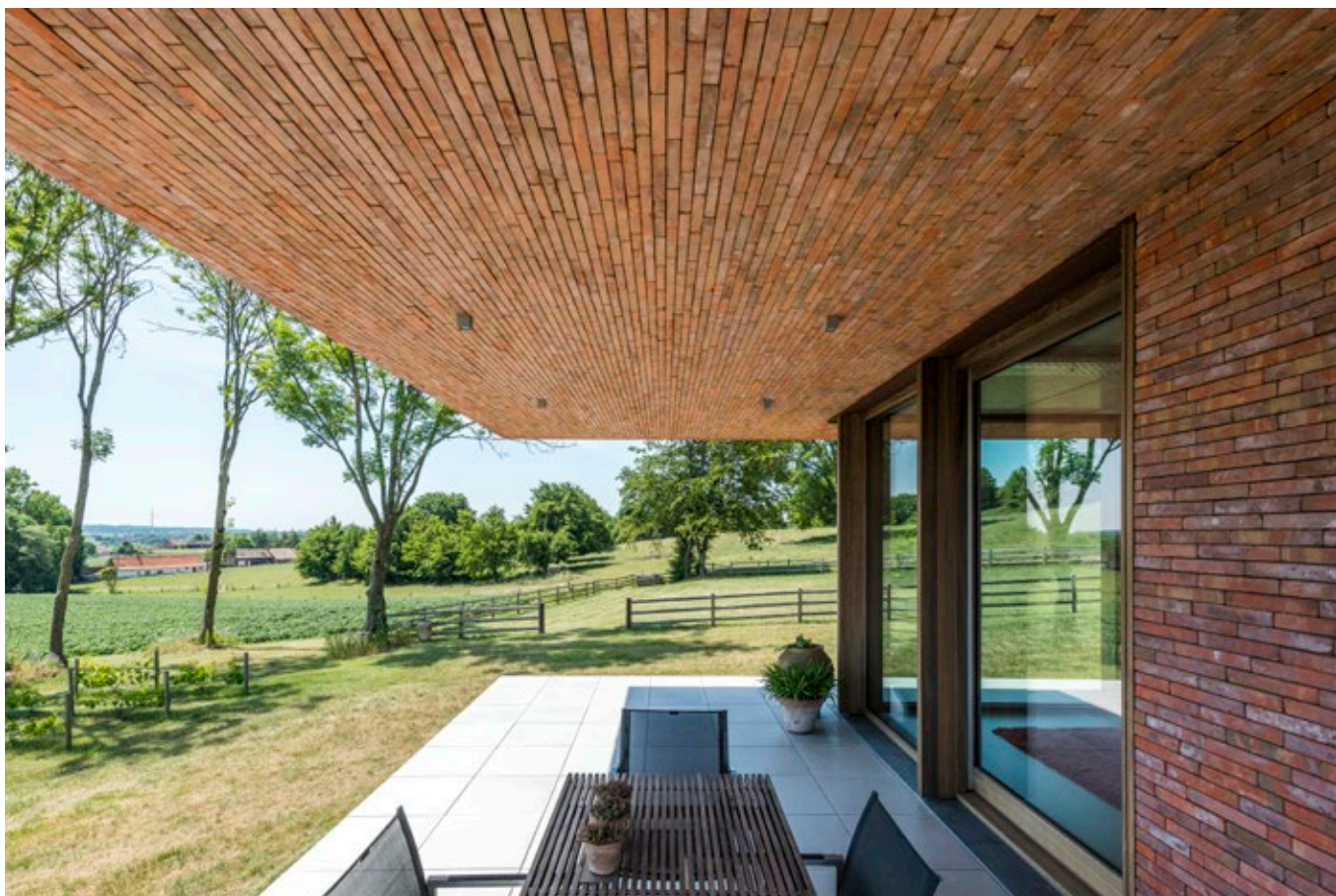




### Une peau de brique rouge

Cette maison en forme de L semble pour ainsi dire se fondre dans le paysage verdoyant et vallonné. Avec une énorme passion pour la durabilité, celle-ci a été conçue en fonction de son environnement.

Elle a été enveloppée d'une peau de brique rouge, la brique Terca Metropolis Aula Rouge, et coiffée d'un toit plat. Ce projet se caractérise par ses grandes baies vitrées, son socle en acier Corten, ses grands débords parachevés avec des plaquettes, sa terrasse flottante et l'attention extrême accordée à la durabilité.







Terca Metropolis Civitas Brun Eco-brick







Willemyns Karen Architect, Merkem

### **Au rythme des maisons mitoyennes existantes**

Ce projet se compose de 3 maisons à vendre côté rue et d'un immeuble de 7 appartements à louer. L'immeuble à appartements, comptant deux étages à part entière et un troisième étage en retrait, a été disposé parallèlement à un bâtiment scolaire existant. Les pignons des maisons ont été orientés vers la rue. La rue comprend principalement des maisons mitoyennes à l'architecture en brique, s'élevant sur deux étages et surmontées d'une toiture à deux versants, de telle sorte que le profil et les briques utilisées, à savoir le modèle Metropolis Brun Civitas en format Eco-brick, pour le nouvel immeuble à appartements se marie totalement avec l'environnement.









Terca Forum Prata Nuancé Eco-brick

### **Intégration parfaite dans un contexte spécifique**

Ce projet résidentiel à petite échelle comprenant 4 logements se situe dans le cœur historique d'Ypres. La forme inhabituelle de la parcelle, allongée et surtout peu profonde, a constitué un grand défi pour réaliser un volume approprié dans ce contexte spécifique. La Ville a insisté afin que la matérialisation de la façade soit en harmonie avec les briques de parement jaune/beige et la pierre naturelle gris/beige de son environnement.

Une condition que remplissait parfaitement la brique Terca Forum Prata Nuancé en format Eco-brick. Le bâtiment, bien que de conception contemporaine, s'intègre joliment dans son environnement et semble y être présent depuis des siècles.



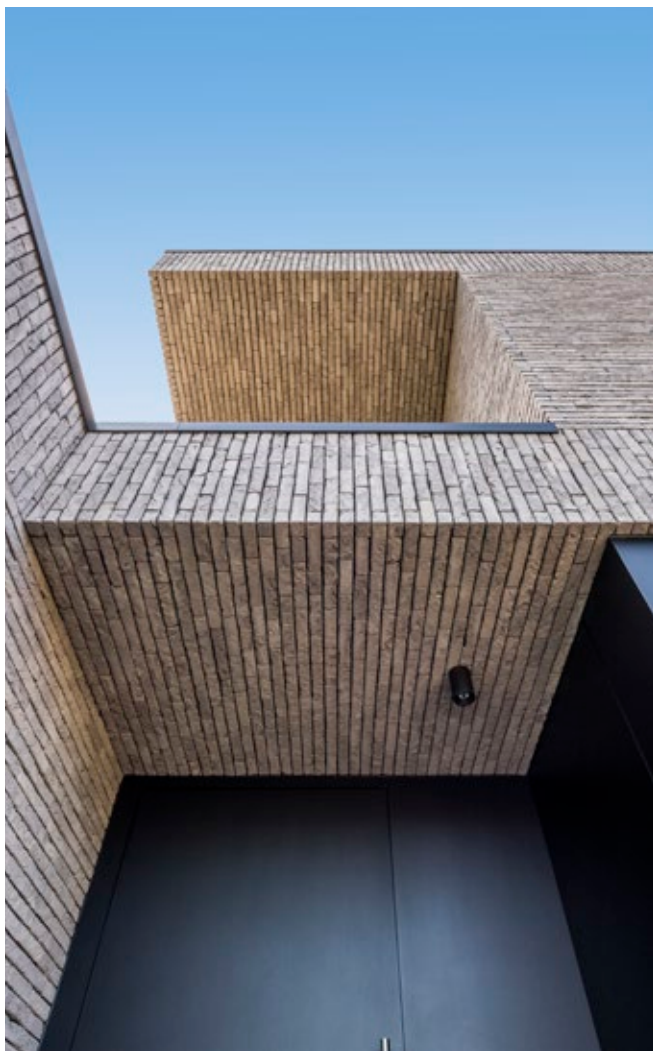


Terca Agora Gris Agate Eco-brick



ir.-arch Karolien De Weerd, Putte

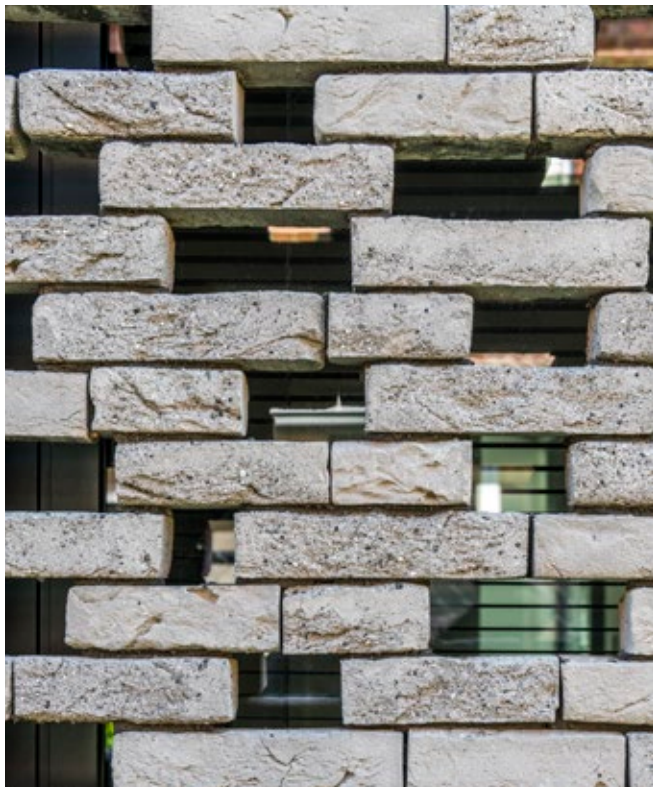




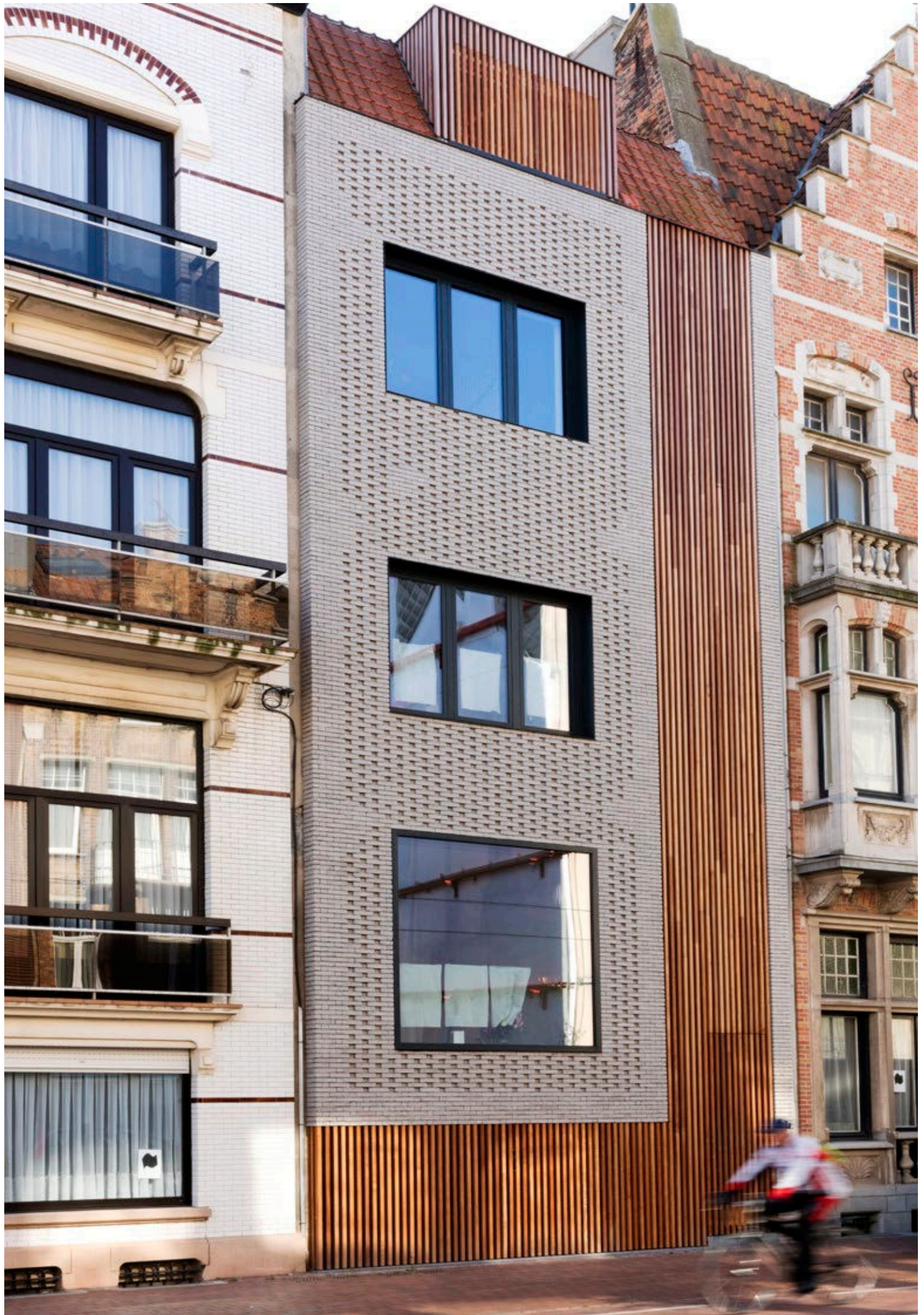
### **Des formes épurées au caractère ludique**

Sur ce terrain se dressait une ancienne maison qui a été démolie et remplacée par une nouvelle construction. Celle-ci a été maçonnerie avec la brique Terca Agora Gris Agate, selon un appareillage sauvage. Les différences au niveau du sablage des briques confèrent au volume épuré un caractère ludique. Longue et étroite, la brique souligne également l'horizontalité du concept.

Au niveau de la dalle de sol, la maçonnerie a été exécutée à la verticale. De l'intimité a été créée en étirant la maçonnerie devant les fenêtres de la salle de bains au moyen d'un claustra.







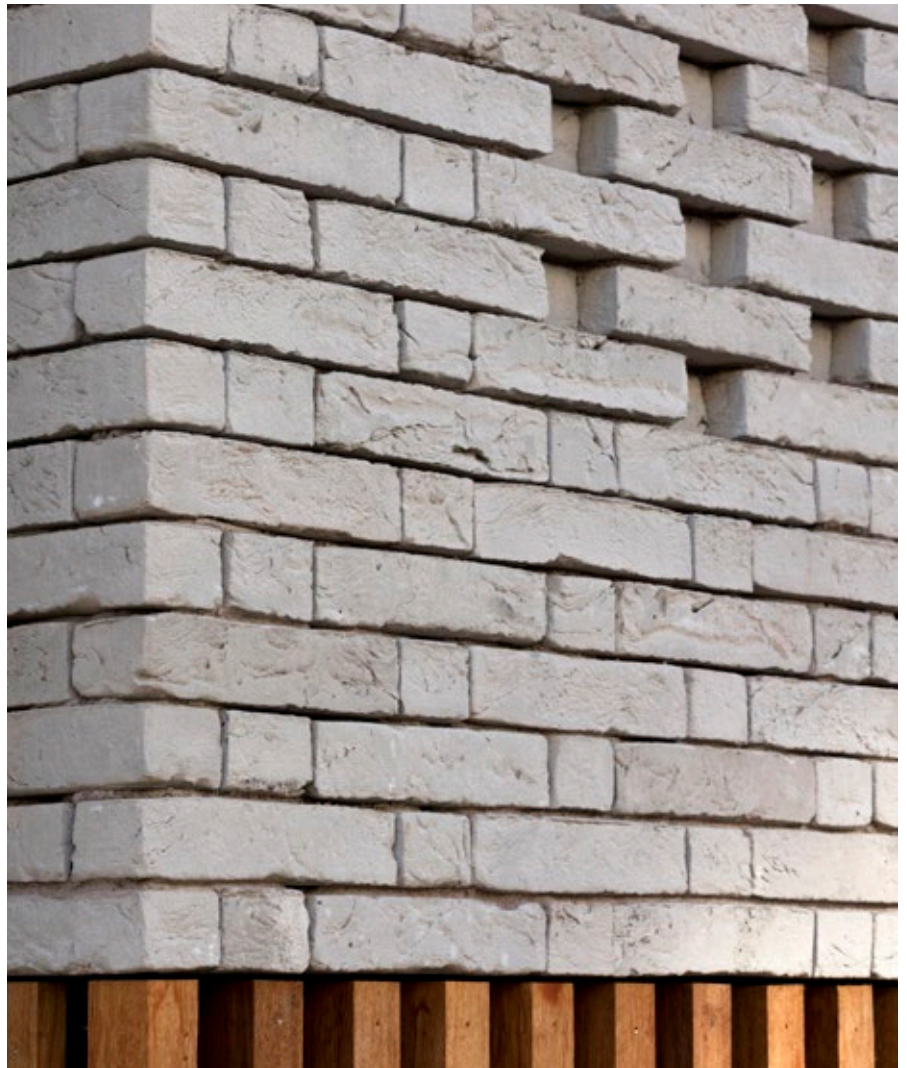


### Isolation maximale avec une brique de parement mince

Une maison mitoyenne à Blankenberge nécessitait un relookage en profondeur. L'objectif ? Isoler la maison conformément aux normes contemporaines et mettre celle-ci aux goûts du jour au niveau esthétique. La façade a été rénoverée de façon approfondie, en accordant une attention spéciale aux briques. Celles-ci devaient en effet aider à gagner de l'espace pour permettre une isolation maximale et se fondre parfaitement dans leur environnement.



Terca Agora Gris Argenté Eco-brick



GW2-architecten, Raf Wouters, Blankenberge





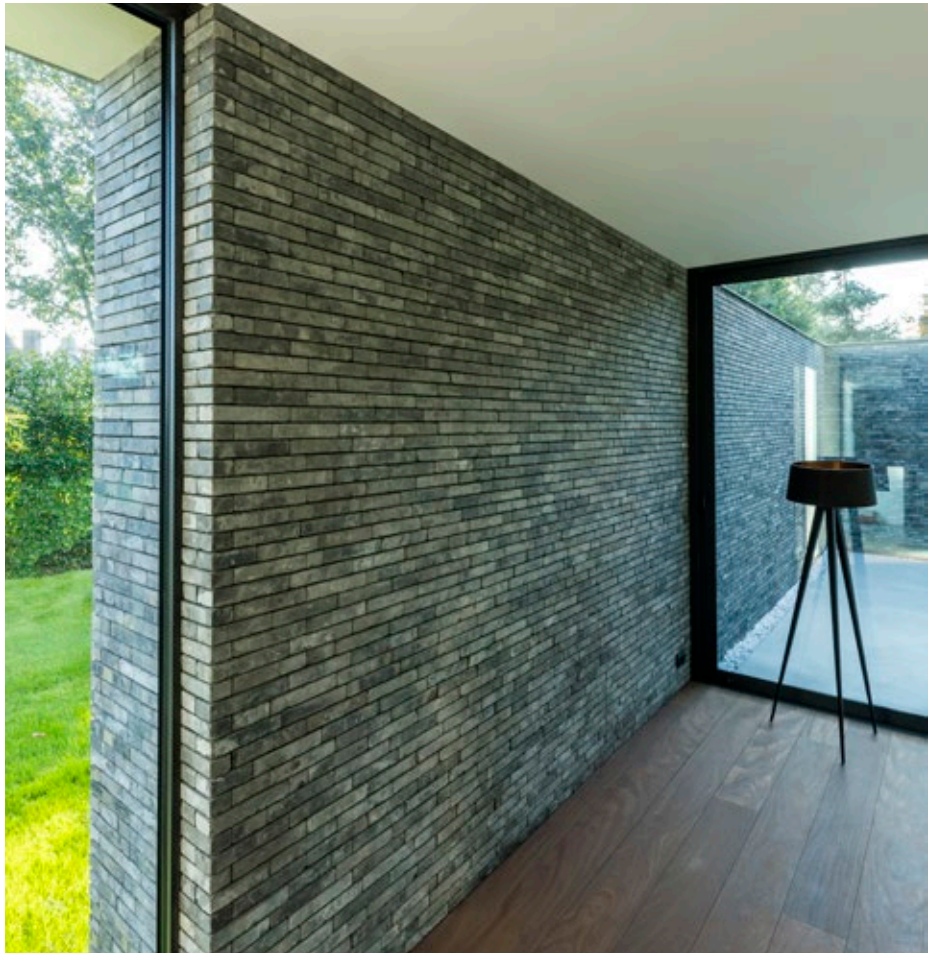
Terca Metropolis Noir Colonia Eco-brick

### **Vivre dans un lotissement procurant une grande sensation de vacances**

Cette habitation exigeait une brique au caractère robuste, pouvant conférer une texture brute au design monolithique et aux lignes épurées. Cette brique foncée crée un contraste avec le bois clair de la façade, les châssis sobres en aluminium et les sols lisses en béton poli. Grâce à sa teinte foncée, elle retient correctement la chaleur du soleil, de telle sorte qu'en soirée les espaces extérieurs forment une extension logique des pièces de vie; une nouvelle expression de cette sensation de vacances sans fin.







Architect Tom Declercq, Mariakerke











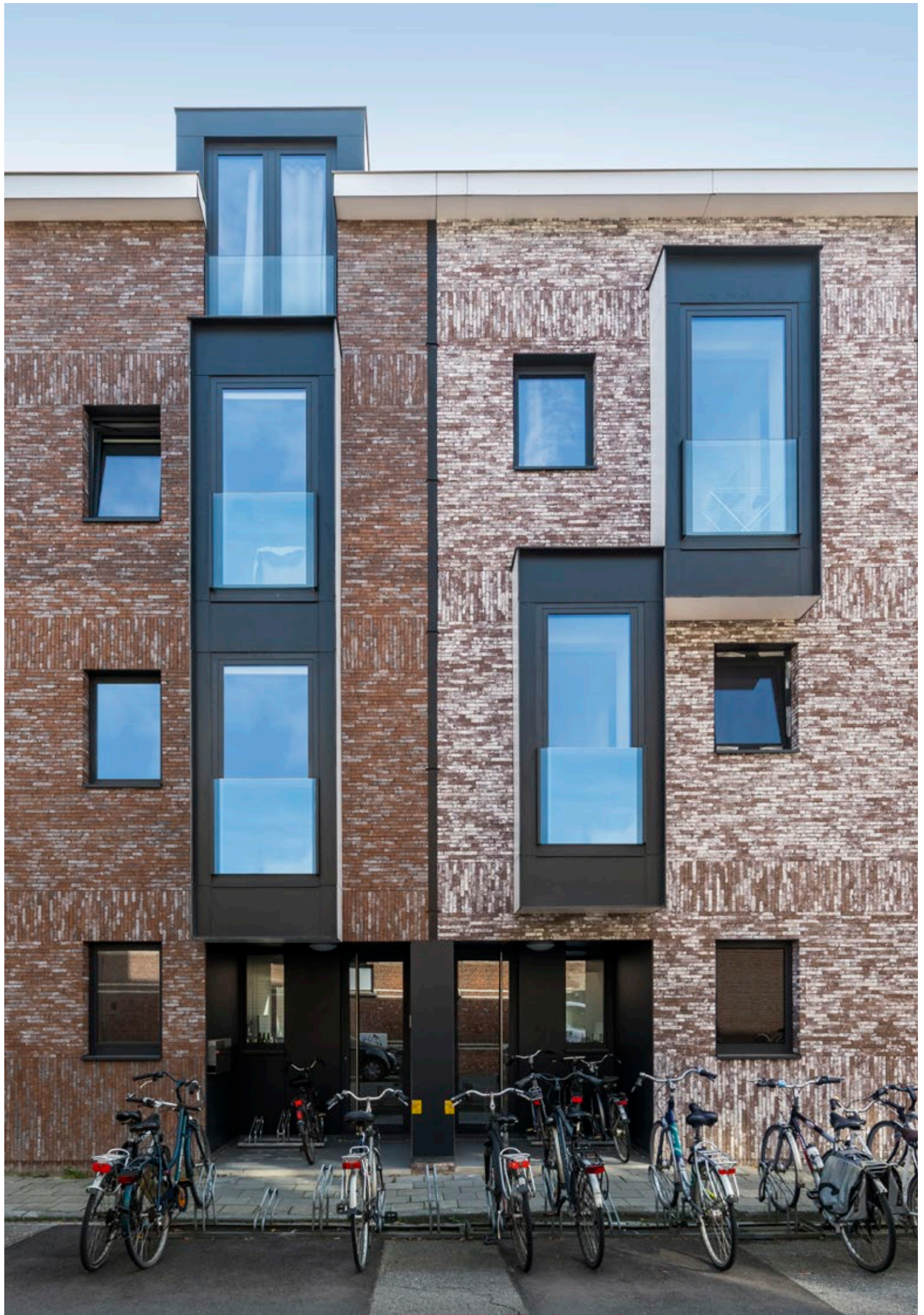
Terca Metropolis Noir Vesta Eco-brick

YDGA Architecten, Brugge

### Une maison NZEB qui joue avec les volumes et les contrastes

Cette maison à consommation d'énergie quasi nulle est située en bordure d'un nouveau lotissement appliquant des prescriptions strictes pour les projets de nouvelle construction. Les architectes ont opté pour un appareillage sauvage avec du mortier pour joints minces. Ce choix offre deux avantages: il confère davantage de caractère au concept et accentue l'aspect monolithique de l'étage supérieur. À côté de cela, le format de la brique (240x40 mm) renforce l'horizontalité des façades, créant ainsi le contraste souhaité avec la finition verticale de la façade.









Terca Metropolis Brun Civitas Eco-brick et Metropolis Brun Urbis Eco-brick

BOND.architectuur, Herk-de-Stad

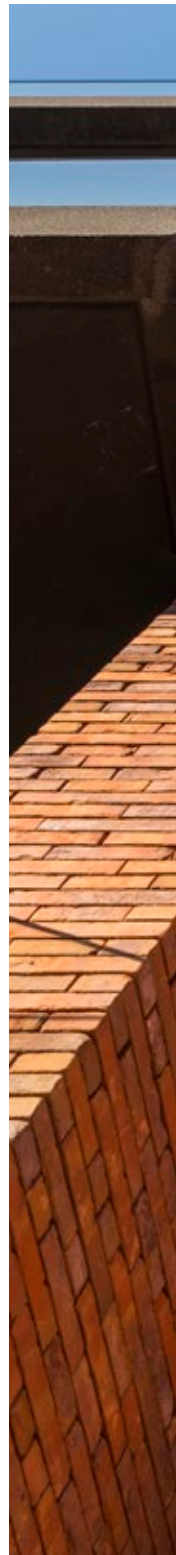
### Façades neuves au look patiné

En harmonie avec les constructions voisines, le choix s'est ici porté sur une brique de parement aux nuances brunes dans deux teintes différentes: Terca Metropolis Brun Civitas Eco-brick et Metropolis Brun Urbis Eco-brick. Chaque immeuble a ainsi son propre caractère au sein d'une architecture similaire. Les briques de parement Metropolis concilient d'une manière unique et innovante un aspect tant contemporain que rétro. Leurs angles arrondis et leurs nuances gris-blanc confèrent aux façades neuves le look patiné des façades ayant vécu, qui leur permet de s'intégrer parfaitement dans le centre-ville historique.

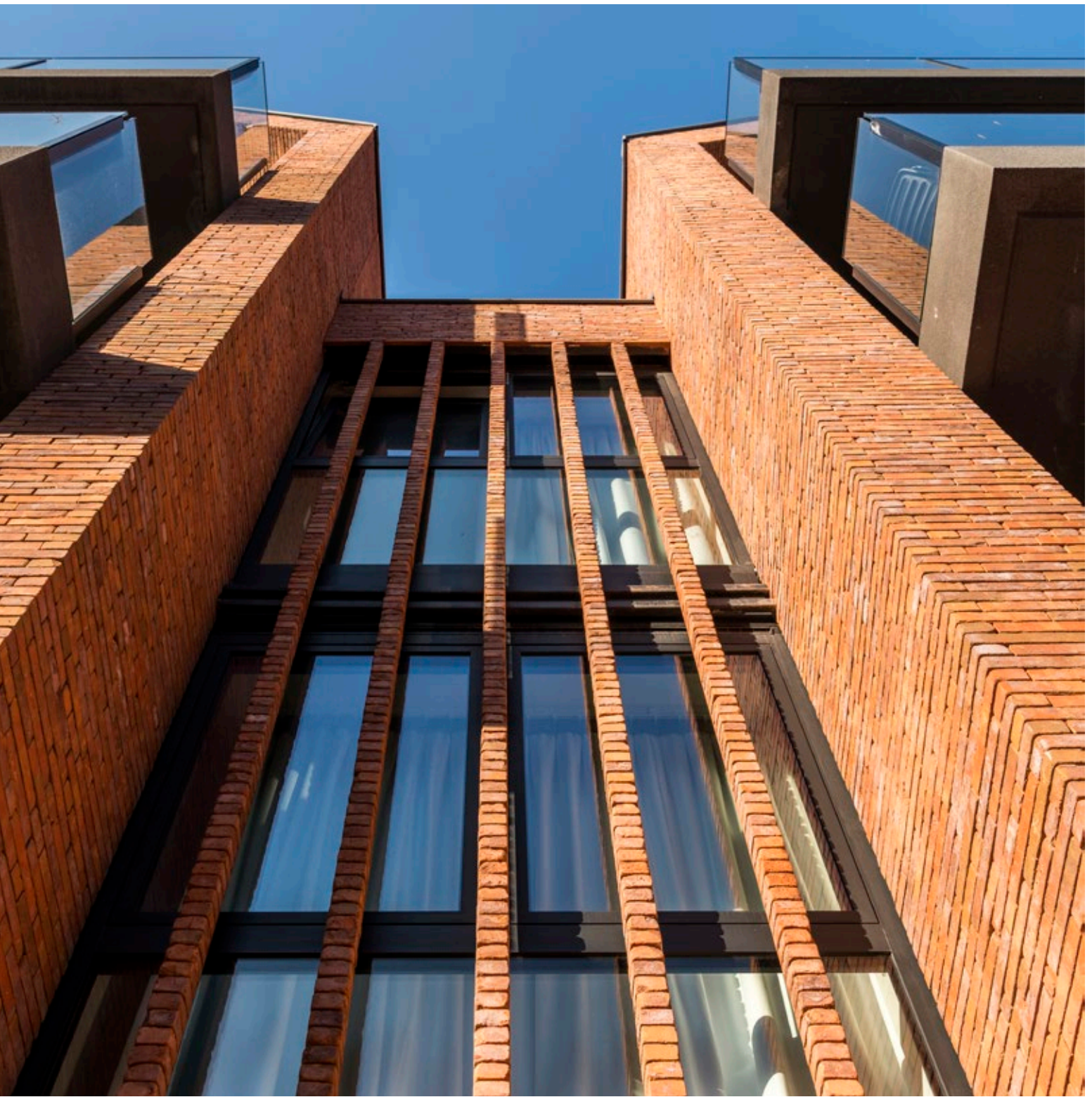




Façade: Terca Metropolis Rouge Aula Eco-brick. Toit: Koramic Tuile Plate Aleonard Pontigny Vieilli naturel







luum architects, Oostende

### **En phase avec l'histoire et le paysage urbain**

La façade du Belcasa Suite Hotel a été réalisée avec la brique Terca Metropolis Rouge Aula Eco-brick et les toits avec Koramic Tuile Plate Aleonard Pontigny Vieilli naturel. Ce choix de matériaux et le jeu des couleurs restent dans la lignée des matériaux d'origine et du paysage urbain.

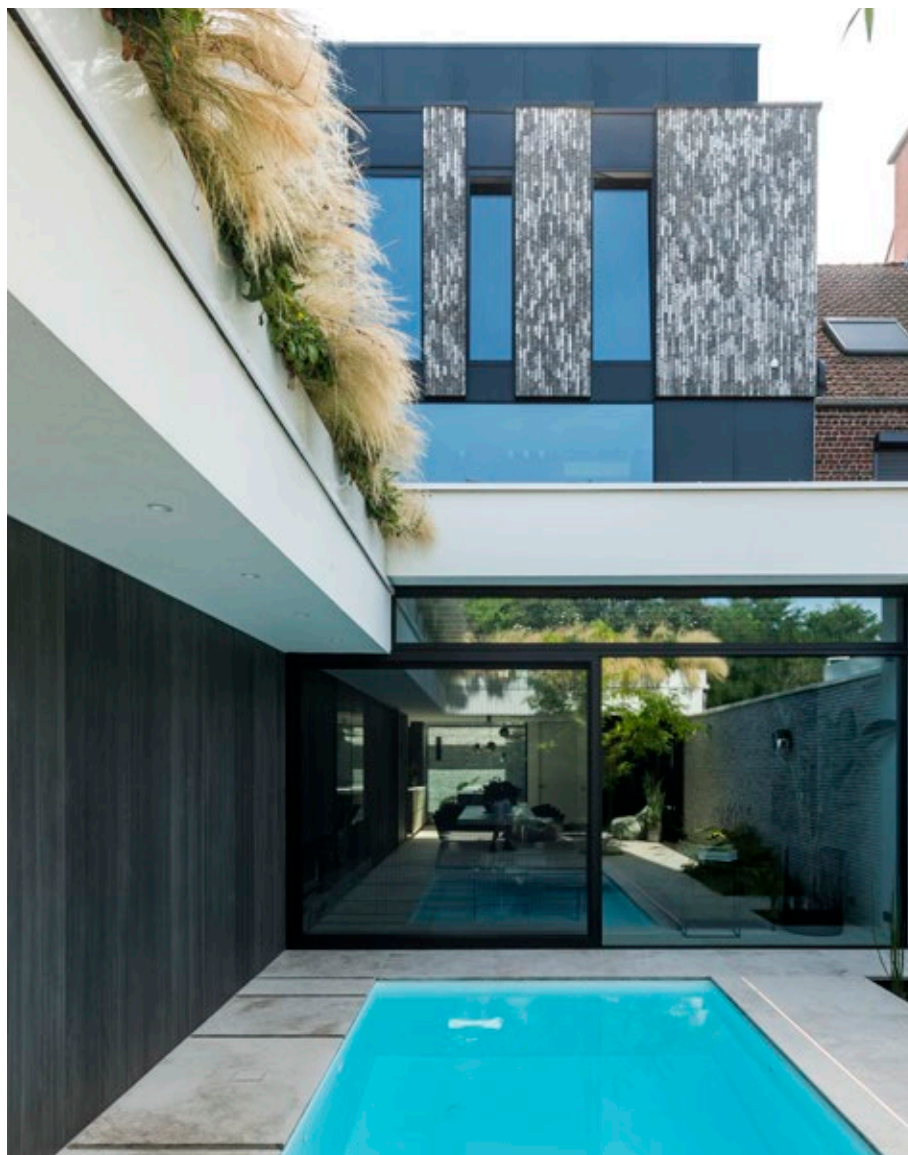
Pour se rapprocher le plus possible des anciennes briques, différentes briques signées Wienerberger ont été soumises aux Services du Patrimoine. Le recours à des tuiles plates dans les mêmes tons de rouge a permis d'ériger un volume contemporain.





Ruimtemannen, atelier voor architectuur, Nicolas Vandoorne et Wouter Cannie, Kortrijk





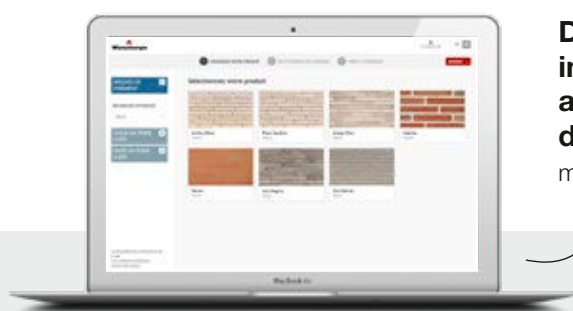
Terca Metropolis Noir Vesta Eco-brick

### Effet monolithique

Pour parachever la façade, le choix s'est porté sur une brique de parement au caractère propre: Terca Metropolis Noir Vesta, une brique de parement rugueuse arborant des nuances allant du gris foncé au blanc. Le joint mince et l'appareillage sauvage donnent aux surfaces de la façade un aspect monolithique.

La brique de parement posée à la verticale répond parfaitement à la verticalité escomptée de l'architecture 'code-barres'. Elle s'harmonise parfaitement avec les menuiseries en aluminium noir. Plus fine qu'une brique de parement traditionnelle, cette Eco-brick offre davantage de place pour isoler les murs creux.





**Découvrez des projets  
inspirants réalisés  
avec Eco-brick près  
de chez vous**

[maisonsinspirantes.be/eco-brick](https://maisonsinspirantes.be/eco-brick)

**Showroom Courtrai**

Kapel ter Bede 88  
8500 Kortrijk  
T 056 24 95 88

**Wienerberger sa**

Kapel ter Bede 121  
8500 Kortrijk  
T 056 24 96 38

**Suivez-nous sur Instagram**

et partagez des photos de votre projet  
de construction ou rénovation réalisé  
avec **#wienerbergerbelgium**.



**Showroom Londerzeel**

A12 - Koning Leopoldlaan 1  
2870 Breendonk  
T 052 31 10 10

[info@wienerberger.be](mailto:info@wienerberger.be)  
[www.wienerberger.be](http://www.wienerberger.be)

**Vous êtes fier de votre projet ?**

**Permettez-nous de le mettre sous  
les projecteurs.** Partagez votre projet via  
[www.wienerberger.be/fr/partagez-projet](http://www.wienerberger.be/fr/partagez-projet)

[wienerberger.be/fr/showrooms](http://wienerberger.be/fr/showrooms)



02/2023

Ce document n'est pas contractuel. Les couleurs qui figurent dans cette brochure reproduisent les teintes naturelles de nos matériaux en terre cuite aussi fidèlement que les techniques d'impression le permettent. Wienerberger sa se réserve le droit de modifier son assortiment et les données techniques. Les matériaux en terre cuite peuvent présenter une légère différence de teinte d'une fabrication à l'autre. Nos échantillons datent toujours de fabrications précédentes et ne sont dès lors donnés qu'à titre indicatif en ce qui concerne la couleur. Ils n'ont par conséquent aucune valeur contractuelle. Pour tout complément d'information sur nos produits et leurs propriétés, surfez sur [www.wienerberger.be](http://www.wienerberger.be).