

Guide inspiration façade

Terca



**Pour tout savoir
sur les briques de
parement**

Pour tout savoir sur les briques de parement



Qui est wienerberger ?

wienerberger développe des matériaux et solutions de construction écoénergétiques et durables. Si vous cherchez de la super qualité, vous trouverez assurément votre style dans notre assortiment de briques de parement, tuiles, pavés et blocs céramiques pour murs intérieurs.

Les bâtisseurs (ou rénovateurs) ainsi que les architectes apprécient les marques comme Terca, Koramic et Porotherm. Et ce tant sur le marché domestique qu'à l'étranger, car wienerberger exerce ses activités dans 30 pays. Nous possédons en Belgique 13 sites de production et deux showrooms, à Courtrai et Londerzeel. Où vous pourrez choisir parmi 600 briques, tuiles et pavés.

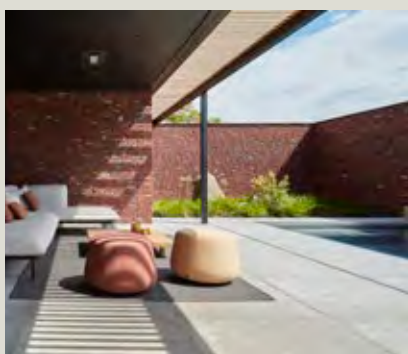
Notre force ?

La qualité et la durabilité.

Tous nos produits sont fabriqués avec des matières premières haut de gamme, suivant des méthodes de production efficaces et sous contrôle strict. Ils sont dès lors de qualité supérieure, officiellement reconnus par des labels de qualité belges et étrangers, et contrôlés par des audits internes et externes. Nos laboratoires procèdent à des contrôles permanents de la qualité pendant le processus de production, depuis la matière première jusqu'au produit fini.



Les briques de parement de A à Z
Votre guide pour une façade parfaite
/04



Projets inspirateurs
Pour tous les goûts et tous les styles
/28

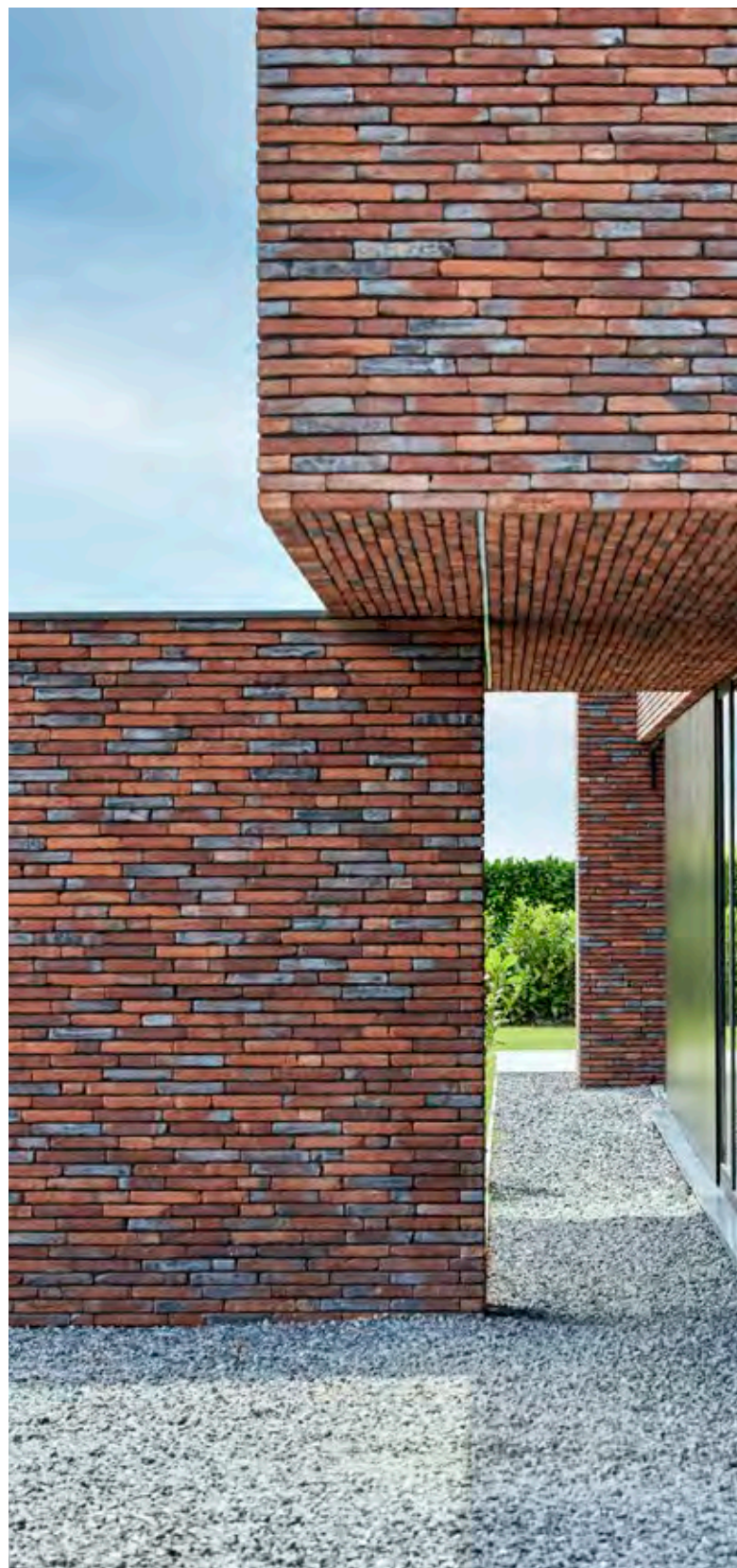


Service
Laissez-nous vous aider
/142

1001 briques de parement inspiratrices

Il existe 1001 raisons pour construire ou rénover. Et facilement autant de goûts, méthodes et budget. Quels que soient vos projets, vous trouverez chez wienerberger les briques de parement souhaitées. Que vous veuillez construire la maison de vos rêves, relooker votre maison en profondeur ou rénover une partie spécifique de celle-ci.

Pour wienerberger, il est essentiel que vous optiez pour la bonne approche, les bons matériaux et le bon style. Cet ouvrage inspirateur vous aidera dans vos choix. Nous vous en souhaitons d'ores et déjà une agréable lecture !





Couleur, forme, surface ou aspect ...
Quelle que soit la brique de parement
que vous recherchez, vous la
trouverez chez wienerberger.
Et peut-être trouverez-vous ici de
nouvelles inspirations ?



Les briques de parement ne se laissent
pas facilement enfermer dans tel
ou tel style. Les briques rugueuses
conviennent par exemple également
pour un look moderne, tandis que
les briques épurées se prêtent aussi
parfaitement à créer un cachet rustique.
Bref, de la liberté à revendre.

La brique de parement déterminera
l'aspect de votre maison pendant des
années. Il est donc préférable que la
façade réponde totalement à vos goûts.
Prenez dès lors assurément le temps de
parcourir notre large assortiment.



wienerberger opte pour la durabilité

Produire, construire et vivre vert

L'écologie fait partie de l'ADN de wienerberger. Tous les aspects de nos matériaux de construction visent à réduire la consommation de matières premières, à économiser l'énergie et à allonger la durée de vie. Depuis la production de nos briques jusqu'à la vie dans une maison construite avec des matériaux durables.

Produire 'vert'

Nous misons sur une chaîne de production totalement verte. Nos usines sont situées à proximité des argilières, réduisant ainsi drastiquement les transports. Nos débouchés sont eux aussi en grande partie locaux.

Et lorsque nous devons parcourir de plus longues distances, nous le faisons le plus possible sur l'eau. Ce qui limite nos émissions de CO₂. Une fois les argilières exploitées, elles sont ensuite réaffectées en zones naturelles, agricoles ou de divertissement.

A côté de cela, l'argile – la matière première des briques – est un produit naturel sans éléments pouvant nuire à l'environnement. Cette matière première est abondamment présente en Belgique.

Nous utilisons de l'énergie renouvelable produite par des éoliennes et des panneaux solaires. Nos emballages sont recyclables et circulaires.

Nos briques ont beau être disponibles en de nombreuses teintes, elles sont surtout toutes 'vertes' !

Construire et vivre 'vert'

Les matériaux en terre cuite sont taillés sur mesure pour la construction écologique. Ils présentent une longévité d'au moins 150 ans. En les associant à nos méthodes de production vertes, vous comprendrez que l'impact des matériaux en terre cuite sur l'environnement est minime. La meilleure preuve ?

wienerberger a été le premier fabricant belge de matériaux de couverture à obtenir l'écolabel renommé 'Nature Plus'.

Non seulement vos matériaux pour le gros œuvre tiendront durant des générations, mais votre confort intérieur sera lui aussi fortement amélioré. Cela vous permettra aussi de passer à un habitat écologique, qu'il s'agisse d'une maison PEB, d'une maison basse énergie ou d'une maison NZEB (maison à consommation d'énergie quasi nulle). En outre, les matériaux céramiques sont indéformables : ils n'éclatent pas ou ne se fissurent pas. Enfin, ils présentent également une excellente résistance au feu.





Six conseils en or pour choisir la bonne brique

01

Faites primer votre style personnel

La brique de parement déterminera l'aspect de votre maison pendant des années. Il sera donc préférable de choisir directement la brique idéale : s'agira-t-il d'une brique moulée-main ou d'une brique étirée ? Rustique de nature, la brique moulée-main est un peu irrégulière et sablée de façon inégale. La brique étirée est davantage finie et présente des lignes plus sobres. La brique 'vormbak' est quant à elle une brique de forme régulière et rectiligne, avec des nervures minuscules voire inexistantes.

02.

Associez la brique aux autres éléments du gros œuvre

La façade veut elle aussi se sentir bien dans sa peau, ce à quoi contribuera la bonne couleur ! Le choix est difficile ? Faites-vous aider par votre architecte ou le conseiller de notre showroom. Ils vous diront quels éléments prendre en compte. Trouver l'association idéale ? Un jeu d'enfant grâce aux Combinators, des présentoirs spéciaux dans les showrooms de wienerberger. Ceux-ci vous permettront d'harmoniser simplement tous les éléments du gros œuvre (briques de parement et tuiles de toit). Vous pourrez même y ajouter les produits de gros œuvre d'autres producteurs, tels que profilés de châssis et mortiers de jointoiement. Vous bénéficierez ainsi d'une impression globale réaliste.

03.

Choisissez le format approprié

Autre choix cornélien : le format de votre brique de parement. En Belgique, le format Waal (WF) fait partie des formats les plus fréquents. Mais énormément d'autres options s'offrent à vous. Important à savoir : plus la brique est petite, plus le joint gagne en importance.

04.

Pensez au joint idéal

Les joints détermineront en grande partie l'aspect de votre mur. Le 'ton sur ton', c'est-à-dire des joints et briques de même couleur, constitue ici une nouvelle tendance. Quel que soit votre choix, demandez d'abord à votre entrepreneur de jointoyer une petite partie. Une fois le joint sec, vous aurez ainsi une idée précise du résultat. Les joints ultra minces sont davantage votre style ? Optez alors pour la maçonnerie collée ou à joints minces, des solutions idéales pour une façade expressive.

05.

Optez résolument pour la qualité et la durabilité

L'esthétique est une chose, mais la qualité et la durabilité jouent également un rôle. Ne faites pas de concessions à ce niveau et optez pour des briques de parement car elles offrent le meilleur rapport qualité/prix. Parce que votre façade le vaut bien.

06.

Utilisez l'appli de visualisation en ligne

Grâce à notre appli de visualisation, vous pouvez visualiser les textures des briques de parement, pavés en terre cuite et tuiles de votre choix sur diverses maisons témoin. Vous pouvez tester des combinaisons infinies jusqu'à ce que le résultat réponde pleinement à vos besoins.

wienerberger.be/fr/appli-visualisation



Une brique n'est pas l'autre

Il existe des briques de parement de toutes les sortes, de toutes les couleurs et de tous les formats. Vous pourrez choisir parmi un large assortiment de briques moulées-main, étirées, 'vormbak', étouffées, Wasserstrich, vieillies, engobées, etc.



Briques étirées

Comme leur nom l'indique, les briques étirées sont fabriquées par étirage de l'argile en un long boudin, ensuite débité sous forme de briques. Ce qui permet de produire de plus grands formats. Ces briques de parement brillent par leur aspect rectiligne épuré.



Briques moulées-main

Jadis moulées à la main, les briques moulées-main sont aujourd'hui produites à l'aide de machines ultra modernes. Mais le résultat reste inchangé : des briques donnant l'impression d'avoir été moulées à la main, aux faces irrégulières et rugueuses. Les nervures et le sablage irréguliers contribuent également à leur caractère unique. Et en mélangeant les variétés d'argile, vous pourrez obtenir de magnifiques variantes colorées. Résultat ? Une façade apaisante, mais qui ne manque pas de peps !



Briques 'vormbak'

Pour obtenir ces briques de parement, l'argile est comprimée dans des moules puis laminée. On obtient ainsi une brique aux contours bien définis, présentant un minimum voire une absence totale de nervures.

Briques étouffées

Particulières à souhait, les briques étouffées doivent leur teinte grise unique à un processus d'étouffement spécial. La couleur finale dépendra de très nombreux facteurs : la couleur de base de la brique, le mode d'empilage dans le four à réduction ou l'ajout d'autres substances durant le processus d'étouffement. En tout cas, vous trouverez chez wienerberger de très nombreuses teintes de gris, pour des façades totalement 'grisantes' !



Briques Wasserstrich

Le nom de ces briques spéciales fait référence au procédé utilisé pour démouler les briques. Au lieu de sable, ce procédé utilise effectivement de l'eau. Cette technique permet d'obtenir une texture de surface lisse, polie et non sablée. Faisant encore davantage ressortir la couleur naturelle de l'argile et générant dès lors des possibilités créatives infinies.



Plaquettes en terre cuite

L'utilisation exemplaire de l'énergie et de l'espace



Nos plaquettes vous ouvrent un monde de nouvelles possibilités. Elles vous offrent en effet des options supplémentaires pour l'épaisseur d'isolation ainsi que pour l'aspect et la couleur de votre façade. Pratiquement toutes les briques de parement de notre large assortiment sont dès lors disponibles en version plaquettes.

De telle sorte que ces dernières possèdent toutes les qualités et propriétés de leurs 'grands frères'. D'une épaisseur d'environ 22 mm, elles s'avèrent donc idéales pour les endroits où vous ne disposerez pas de la largeur normale d'une brique de parement traditionnelle.

Et une fois fixées, ces plaquettes – également disponibles en plaquettes d'angle, en plaquettes de semelle et en plaquettes de semelle d'angle – sont indissociables d'une façade en briques de parement pleines. De cette manière, elles sont à la fois pratiques et écoénergétiques, mais aussi très esthétiques.

Les plaquettes forment la solution idéale pour les endroits où vous ne disposerez pas de la largeur normale d'une brique de parement traditionnelle.

avant



après



Plaquettes Terca Argora Gris Argenté

avant



après



Plaquettes Terca Forum Pampas
et Terca Domus Casa Lena
Architect Rik Reynaert, Lauwe (Menen)

Terca Agora Gris Argenté Eco-brick
GW2-architecten, Raf Wouters,
Blankenberge

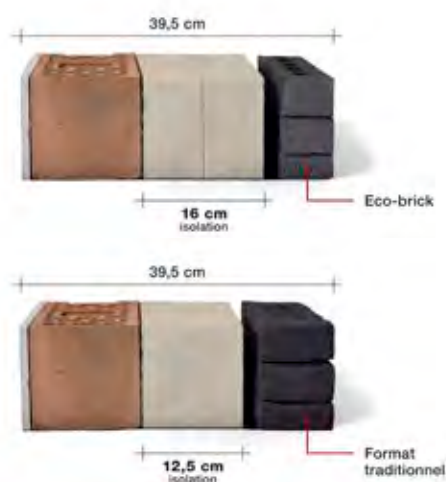


It's an
Eco-brick



Eco-brick

La différence ne réside pas seulement dans sa minceur



L'Eco-brick est jusqu'à 3,5 cm plus mince qu'une brique de parement traditionnelle.

Une brique de parement plus mince

= plus d'espace
= plus d'isolation

Eco-brick deviendra la nouvelle norme.

L'Eco-brick est une brique de parement totalement en phase avec notre époque. Moins large, elle permet dès lors d'appliquer jusqu'à 3,5 cm d'isolation en plus et, ce faisant, de réaliser de jolies économies sur votre facture d'énergie. Grâce à cette épaisseur réduite, vous bénéficiez aussi de plus d'espace à l'intérieur.

Et, c'est garanti, votre habitation aura plus d'allure, car l'Eco-brick est disponible en de nombreuses couleurs intemporelles.

Que diriez-vous d'ailleurs d'un mur moins épais dans le cadre d'une rénovation ? Vous comptez démolir un ancien parement extérieur et isoler, ou isoler et parachever un mur plein avec une nouvelle brique de parement ? Grâce à l'Eco-brick, vous disposez de plus d'espace pour isoler, ce qui offre davantage de possibilités si vous devez rénover dans le respect du décret alignement.

Enfin, une brique plus légère signifie une plus grande facilité d'utilisation sur chantier et garantit aussi un transport moins énergivore et moins polluant.

Formats

Grands, petits, épais ou minces

Vous avez opté pour une brique de grand format, permettant des travaux de construction rapides et créant des façades contemporaines ? Ou vous préférez des briques plus petites offrant un maximum de variation ? Quel que soit le format que vous choisissiez – grand ou petit, épais ou mince –, vous trouverez votre bonheur chez wienerberger. Très pratique : grâce au nombre de briques par m² de maçonnerie indiqué dans le tableau ci-contre, vous pourrez mieux vous faire une idée de ce à quoi ressemblera votre future façade !



DÉNOMINATION		Longueur (mm)	Epaisseur (mm)	Hauteur (mm)
FORMATS TRADITIONNELS				
Module 50	M50	188	88	48
Module 65	M65	188	88	63
Module 90	M90	188	88	88
Format Waal	WF	210	100	50
Format Waal	WF	215	102	50
Format Waal épais	WDF	210	100	50
Format Waal épais	WDF	215	102	65
Rijnvorm	RV	178	83	48
Format Romain	RF	238	90	40
Format Hilversum	HF	228	108	40
Format Danois	DF	228	108	54
Format 238-90-48	Illuzo	238	90	48
Format 288-90-48		288	90	48
Format Schouterden		256	90	43
Format Mark	MF	288	88	45
Format Mark	MF	288	90	48
Format		288	138	138
Format		288	138	188
Format		288	88	138
Format		288	88	188
Format		288	88	88
Format Klamp	KF	176	82	47
Format Vecht	VF	210	100	43
FORMAT LONGS				
400-95-48		400	95	48
495-100-38		495	100	38
500-100-38		500	100	38
510-100-40		510	100	40
535-105-40		535	105	40
FORMATS ECO-BRICK				
Eco-brick	M65	188	65	63
Eco-brick	WF	200	65	48
Eco-brick	WF	210	65	50
Eco-brick	WF	215	65	50
Eco-brick	WDF	210	65	65
Eco-brick	WDF	215	65	65
Eco-Brick	Moef	240	65	50
Eco-brick	RF	238	75	40
Eco-brick	RF	240	65	40
Eco-brick	Iluzo	238	75	48
Eco-brick	SF	256	67	58
Eco-brick	MF	288	65	48
Eco-brick	MF	288	68	40
Eco-brick	LF	370	70	40
Eco-brick	LF	380	70	45
Eco-brick	LF	400	65	40

Pour obtenir un aperçu de tous les formats, surfez sur [wienerberger.be/fr/façade](https://www.wienerberger.be/fr/façade).

Trois solutions pour des joints minces

Maçonnerie collée, à joints fins ou Iluzo ?

Les joints minces ont plus que jamais la cote. Ils créent un bel aspect massif, mettant totalement votre façade en évidence.



Maçonnerie collée

En maçonnerie collée, les briques sont séparées par une fine couche de mortier-colle, dont la composition spécifique garantit une parfaite adhérence. Ce qui rend les joints pratiquement invisibles et fait pleinement ressortir la brique. C'est comme si les briques étaient simplement empilées.

Maçonnerie à joints minces

La maçonnerie à joints minces utilise un mortier spécial permettant de réaliser des joints plus minces et s'appliquant à l'aide d'une truelle de plus petite taille. Pour un résultat identique à celui de la maçonnerie collée : une façade massive expressive, la brique jouant ici le rôle principal.

Iluzo : le look de la maçonnerie collée

En raison du succès croissant des joints minces, wienerberger a développé une brique intelligente : Iluzo.

Cette brique marie les avantages de la maçonnerie au mortier classique et les avantages esthétiques de la maçonnerie à joints minces.

Iluzo présente un joint mince en face visible, mais un évidement permet tout de même d'appliquer une couche de mortier pleine de 12 mm. Avec Iluzo, maçonner à joints minces n'a jamais été aussi facile. Iluzo, une illusion ? Loin de là ! Vous bénéficierez en effet d'une façade haute en couleur et innovante.

Plus d'infos en page 22

Toutes nos briques de parement conviennent tant pour la maçonnerie traditionnelle que pour la maçonnerie collée et à joints minces.



Iluzo



Maçonnerie collée



Maçonnerie à joints minces

Les joints : la valeur ajoutée de votre façade

Si les briques de parement trahissent votre style personnel, ne sous-estimez cependant pas l'impact des joints. Si vous souhaitez un joint coloré, celui-ci devra être adapté à la couleur de votre brique. Les joints clairs donnent des façades claires, et les joints foncés des façades foncées. En optant pour un joint de la couleur de la brique (ton sur ton), vous obtiendrez une façade d'aspect uni. Vous préférez une façade sans joints ? La maçonnerie collée et la maçonnerie à joints minces constitueront une bonne alternative : les briques seront plus serrées et vous obtiendrez ainsi une façade expressive.



Joints clairs



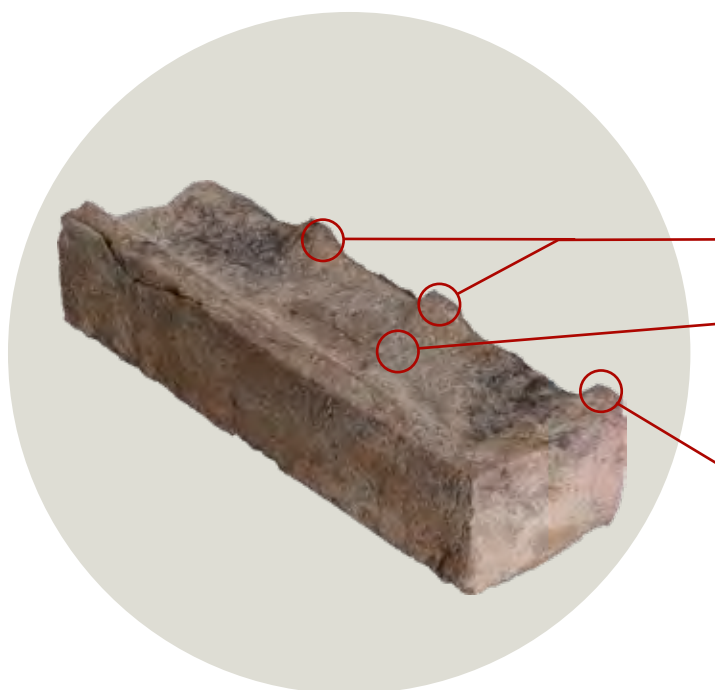
Joints ton sur ton



Maçonnerie collée

Iluzo

Maçonnerie traditionnelle
avec le look du collé



2 petits supports offrent davantage de soutien et permettent d'évacuer le mortier excédentaire.

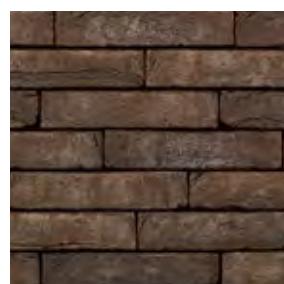
Grâce à l'évidement dans la face de pose, une couche de mortier classique de 12 mm reste possible. Les briques pourront ainsi être maçonnées de façon parfaitement plane et régulière.

Un nombre identique de boutisses gauches et de boutisses droites suffit pour maçonner les angles.

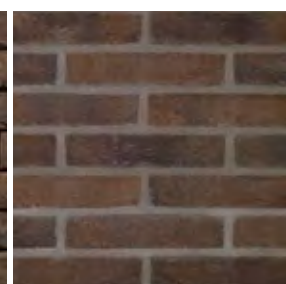
Grâce à la brique Iluzo, maçonner une façade à joint minces n'a jamais été aussi facile et avantageux. Cette brique de parement associe en effet les avantages esthétiques de la maçonnerie collée et à joints minces et les avantages de mise en œuvre du mortier classique, répondant ainsi parfaitement à la tendance par excellence en construction et rénovation résidentielle. Avec Iluzo, la façade vieillit de façon uniforme, sans que les joints ne se décolorent plus vite que les briques.

Grâce à l'évidement aussi simple qu'ingénieux dans la face de pose d'Iluzo, une couche de mortier classique de 12 mm reste possible, mais en façade, les briques restent cependant séparées de ± 4 mm les unes des autres. De plus, cette brique présente une structure unique, avec de petits supports et des boutisses alternées. Conséquences : la brique bénéficie d'un meilleur soutien, le maçon devra moins corriger les briques posées et pas besoin de briques d'angle. Une bénédiction pour le maçon, et donc aussi pour votre portefeuille !

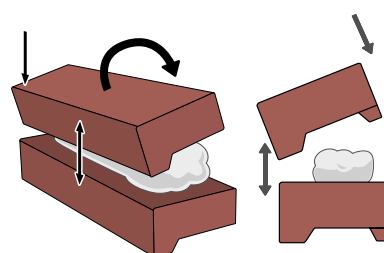
Iluzo s'avère également un excellent choix en termes de durabilité. Ces briques de parement sont proposées exclusivement au format Eco-brick. Plus mince, ce format offre de l'espace supplémentaire pour isoler ou ganger en espace habitable.



Terca Pagus Brun-Noir :
Eco-brick Iluzo



Terca Pagus Brun-Noir :
maçonnée et jointoyée de
façon traditionnelle



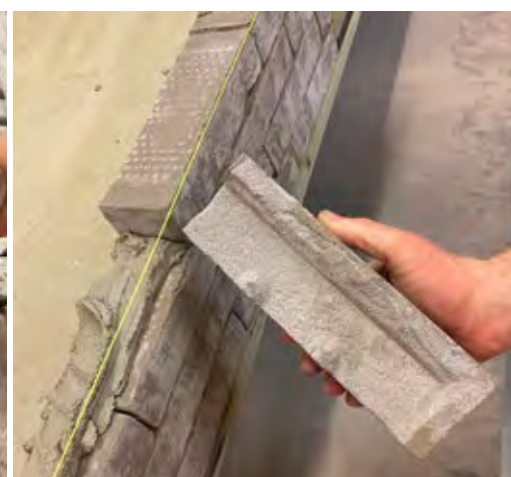
Grâce à l'évidement dans la brique, une couche de mortier classique de 12 mm reste possible.



Terca Pagus Gris-Noir Iluzo
Architecte Kurt Vandenbogaerde, Brugge



Les briques sont disponibles avec une boutisse gauche ou une boutisse droite. Des briques d'angles spécifiques deviennent ainsi superflues.



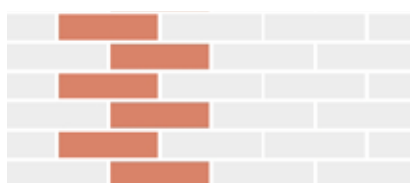
Vu que le mortier excédentaire peut s'évacuer facilement, les briques peuvent être positionnées de façon extrêmement précise sans devoir apporter beaucoup de corrections.

Motifs en briques

Tout savoir sur les appareillages

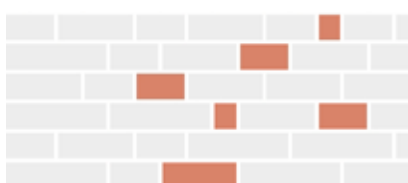
Les maçons sont des hommes de métier : ils font plus que superposer de briques. Ils font cela d'une manière structurée. Le motif selon lequel ils maçonnent les briques porte en maçonnerie le nom d'appareillage. Celui-ci joue un rôle particulièrement important pour le look final de votre façade.

L'architecte d'aujourd'hui peut choisir parmi un très large éventail d'appareillages de maçonnerie. Pour s'y retrouver, nous vous proposons ci-après un aperçu des appareillages les plus fréquents.



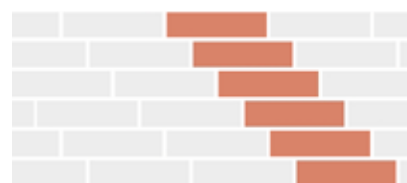
L'appareillage en demi-brique

Le classique parmi les classiques. Ou la base de tous les autres appareillages. Ses plus gros avantages? Un aspect apaisant et pratiquement pas de pertes de matériaux ni de mortier.



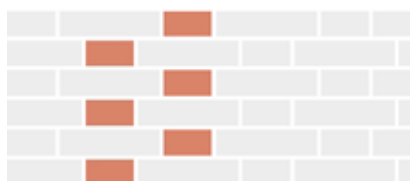
L'appareillage sauvage

Le maçon a la liberté de choisir quand il posera une panneresse, une boutisse ou une brique d'une autre longueur.



L'appareillage incliné

Par couche, les briques sont ici décalées d'un quart de brique, créant ainsi des bandes d'aspect incliné. Cet appareillage sera généralement appliqué en zigzag.



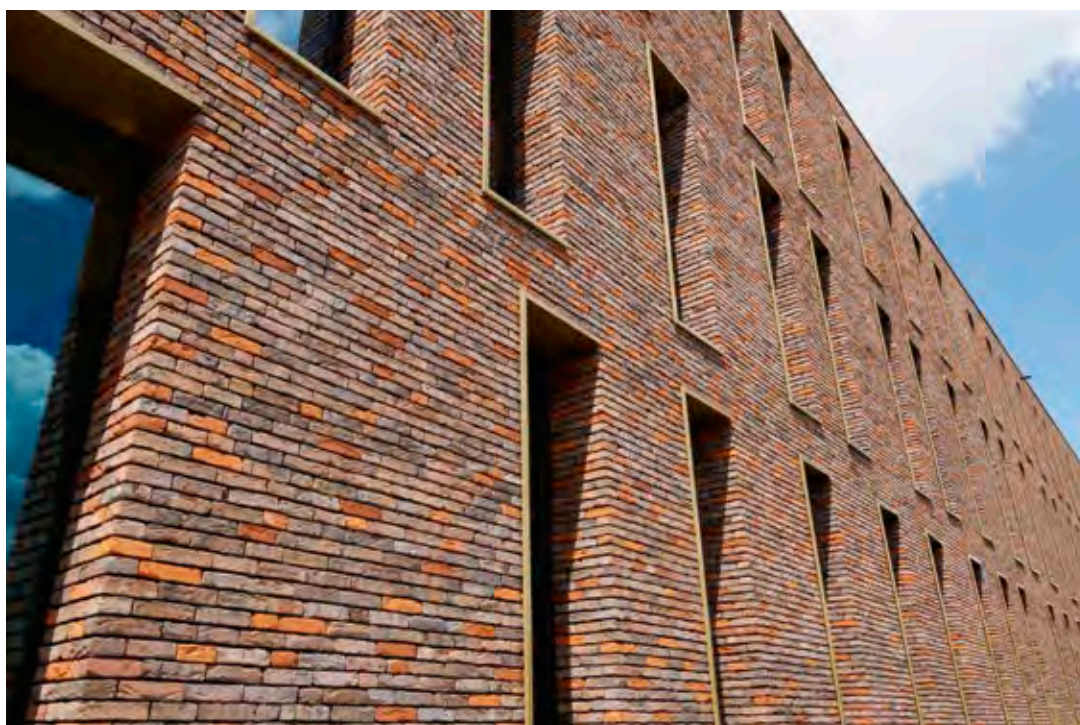
L'appareillage debout

Une rangée sur deux se compose de panneresses. Ce qui crée un effet visuel 'debout', d'où la dénomination de cet appareillage.

Outre ces appareillages les plus fréquents, il en existe encore de nombreux autres l'appareillage français, l'appareillage norvégien ou en chaîne, l'appareillage en boutisses, l'appareillage en piles ou en carrelage, ainsi que toutes sortes d'appareillages ornementaux.



Terca Artiza Hectic - L'appareillage en demi-brique
Atelier Vens Vanbelle, Gent



Terca Artiza Maaseiker Bont - Appareillage sauvage
Holistic Architecture, Hasselt

Une enveloppe du bâtiment neuve

Rénovation écoénergétique

Celui qui souhaite rénover sa maison le fera de préférence de façon écoénergétique et surtout esthétique. Une mission taillée sur mesure pour les matériaux en terre cuite. Ceux-ci s'avèrent notamment particulièrement appropriés pour la rénovation écoénergétique et prolongeront la durée de vie de votre maison de plusieurs générations.

La clef par excellence d'une rénovation écoénergétique ? La révision de 'l'enveloppe du bâtiment'. Il s'agit de la peau de votre maison et celle-ci vous protège contre les déperditions de chaleur. Un bouclier isolant ininterrompu de qualité (toiture et façade) réduira votre consommation d'énergie et vous permettra de déterminer la ligne esthétique de la rénovation. Car la durabilité et l'esthétique vont parfaitement ensemble.

avant



après



Façade : Terca Agora Gris Argenté et Agora Gris Titane / Toit : Koramic Vauban Ardoisé
Architectenbureau Bert Hermans, Schoten



Façade : Terca Agora Noir Graphite / Toit : Koramic Tuile Plate 301 Anthracite
Architectenbureau Dries Bonamie, Beernem

avant



après



Solutions

Pour une rénovation de façade durable

Le choix des bons matériaux – durables – s'avère au moins aussi important que le choix de la bonne stratégie de rénovation. wienerberger vous propose différentes options, afin que vous puissiez choisir en fonction de votre projet, de vos goûts et de votre budget.

avant



après





Plaquettes : Terca Rustica Oud Kempisch

Plaquettes

Les plaquettes garantissent une utilisation exemplaire de l'espace et de l'énergie. Elles vous permettent d'isoler davantage, sans réduire l'espace intérieur.



Terca Basia Paepsteen Eco-brick
3D-ARCHITECTEN, Melsele

Eco-brick

L'Eco-brick est une brique de parement mince et légère qui offre davantage de place pour davantage d'isolation. Ce qui signifie une réduction des coûts de chauffage et, donc, de la facture d'énergie.



Koramic Tuile Plate 301 - Blanc émaillé
ARQ Architecten, Sint-Niklaas



Koramic Tuile plate 301 - Mélange de Toscane, Amarante, Rouge naturel et Bleu fumé
Zampone Architectuur, Sint-Jans-Molenbeek

Tuiles en terre cuite

Saviez-vous que vous pouvez aussi utiliser des tuiles de toit sur votre façade ? Vous combinerez ainsi les avantages d'un revêtement de façade léger et la technique de pose économique des tuiles. En outre, les tuiles présentent une très longue durée de vie et créent une enveloppe extérieure ultra résistante.



Projets inspireurs



Terca Imperium Flavius
MARKLAND Architecten, Kortrijk



Terca Milosa Kogelbloem
Architecte Jan de Moffarts en coll. avec Steven Bosmans, Sint-Joost

**“L’architecture et
l’environnement ne
font qu’un.”**



Façade : Terca Cassia Rouge / Toit : Koramic Aleonard Pontigny Rouge naturel
Van Gastel de Weerdt Architecten, Brasschaat



Terca Archipolis Blanc Nemo
Huysmans Ann Architectenbureau, Hasselt





Terca Milosa Hoornbloem
STUDIOLO architectuur et Koen Matthys, Gent

Photographie : Stijn Bollaert

**“Les nuances douces
donnent du relief à une
architecture particulière.”**



Terca Marono Etouffé
Blanco Architecten, Hoeilaart





Façade : Terca Wasserstrich Special Noir / Toit : Koramic Tuile Plate 301 Bleu fumé
Abepa Architectes, Biesme



Façade : Terca Metropolis Noir Vesta / Toit : Koramic Aspia Gris-Noir nuancé
Architecte Jonatan Ghijs, Zottegem

**“Des couleurs cohérentes
pour la façade et le toit”**







Façade : Terca Agora Gris Agate
Toit : Koramic Actua 10 Ardoisé
Buro Arno, Evergem





Terca Wasserstrich Special Gris
EH architecten, Gent





Terca Wasserstrich Special Rouge Carmin
ArchitectuurburO, Eeklo

**“Les briques de parement
fines et allongées créent
des façades élégantes.”**



Terca Amfora Castana et Amfora Zafferano
Architectenbureau Tyberghien & Partners, Gent





Terca Wassertrich Special Sablé
Architecte Benoit Courcelles, Mouscron

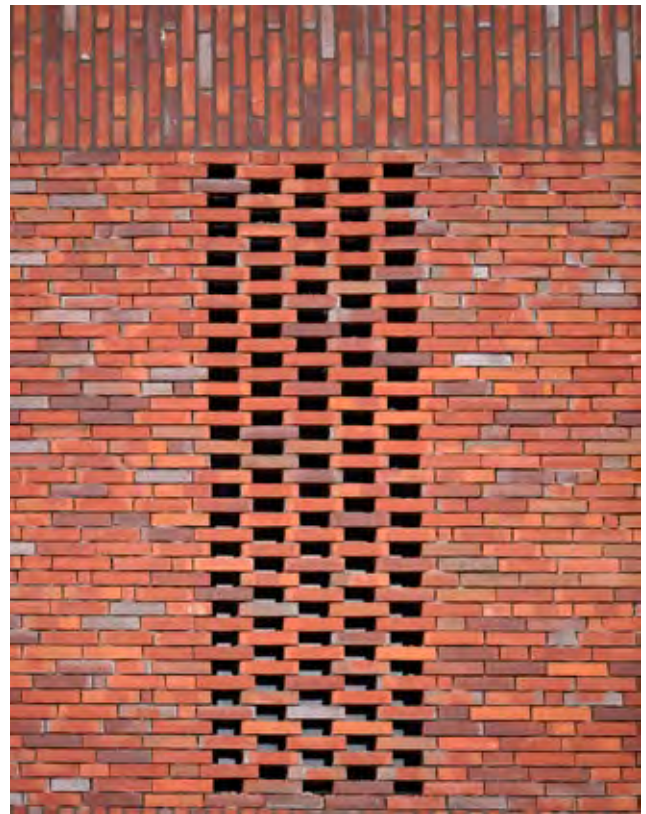








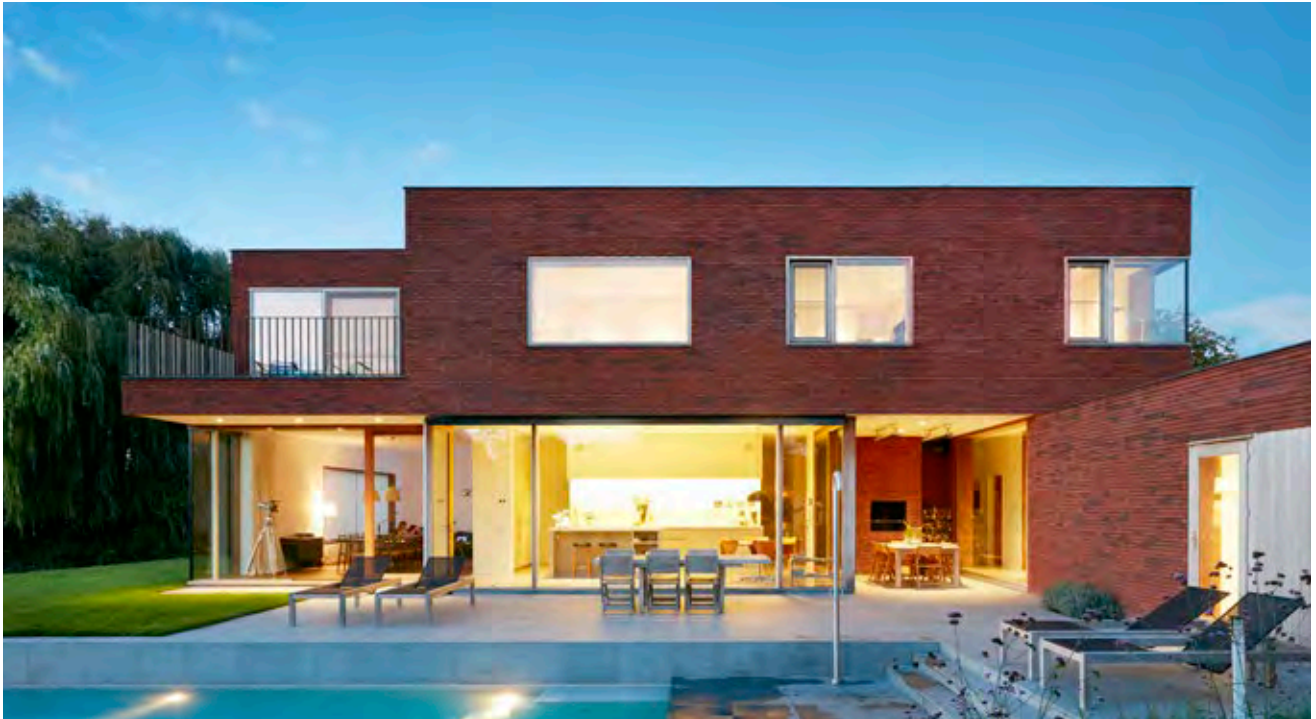
Terca Milosa Passiebloem
ampe.trybou architecten, Oudenburg





Terca Pagus Gris-Noir Iluzo
HASA Architecten, Muizen





Terca Forum Pampas
Cammers Delaere Architecten, Gent



Terca Wasserstrich Special Gris
Buro 5 - architectes & associés, Naninne



Terca Wasserstrich Special Noir de Volcan
Architecte Leo Verbeeck, Mol



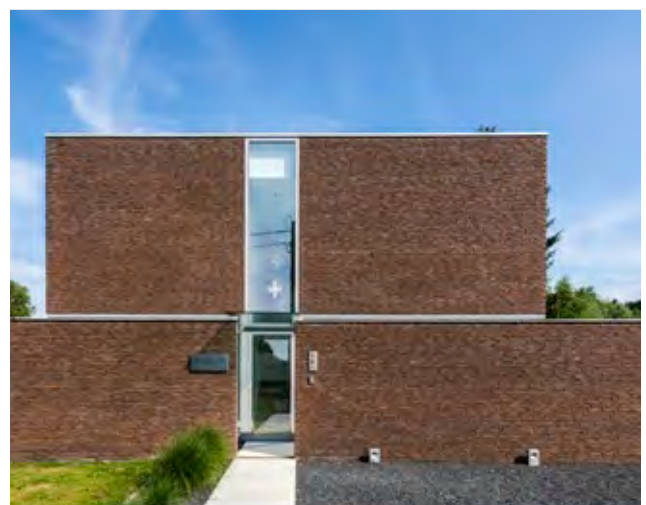
Terca Agora Gris Titane
Architectenbureau Jan Aerts, Westerlo

**“Les briques unies
sobres respirent
la quiétude.”**



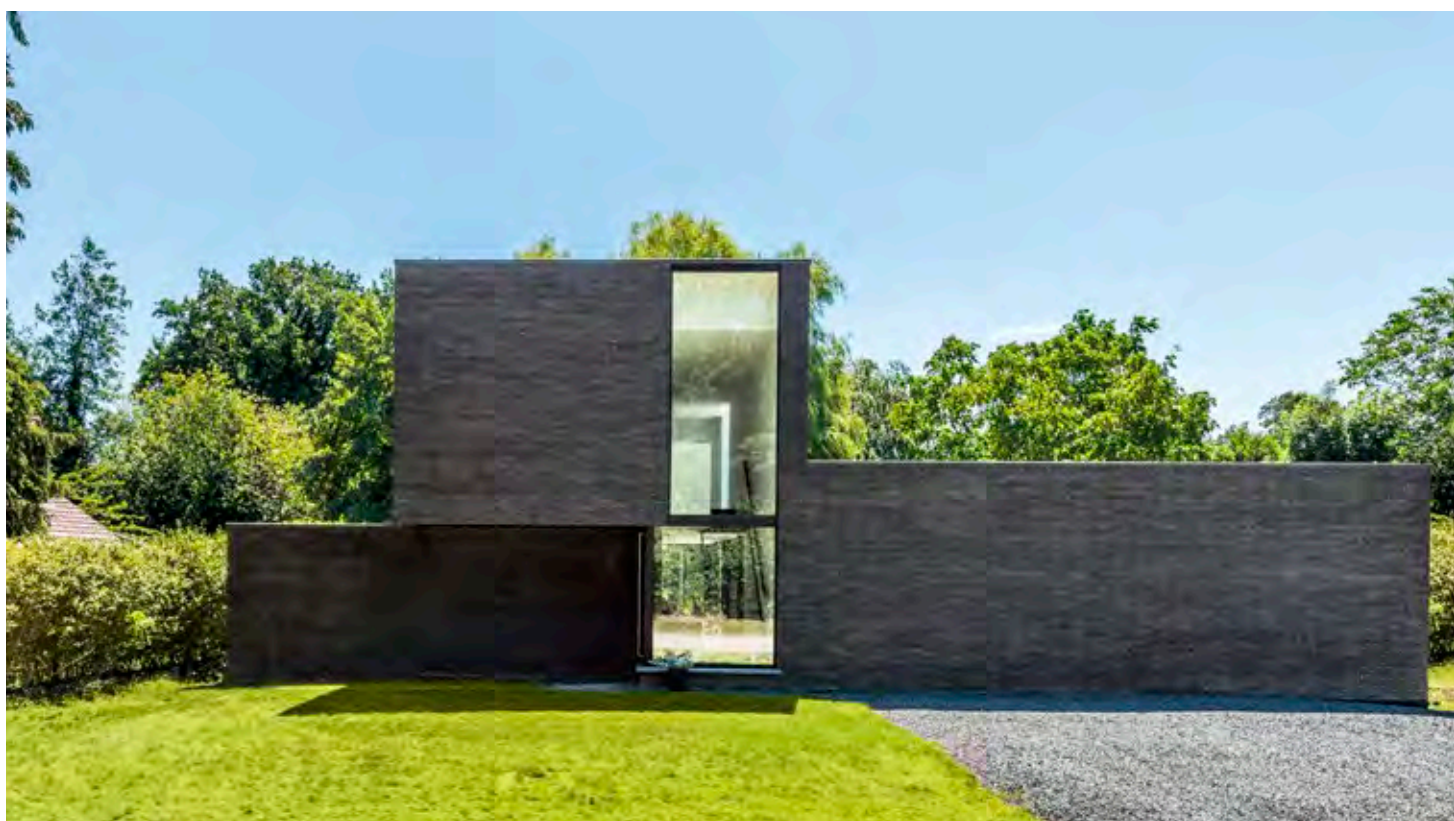
Terca Imperium Albius
Architecte Eva Doods, Keerbergen

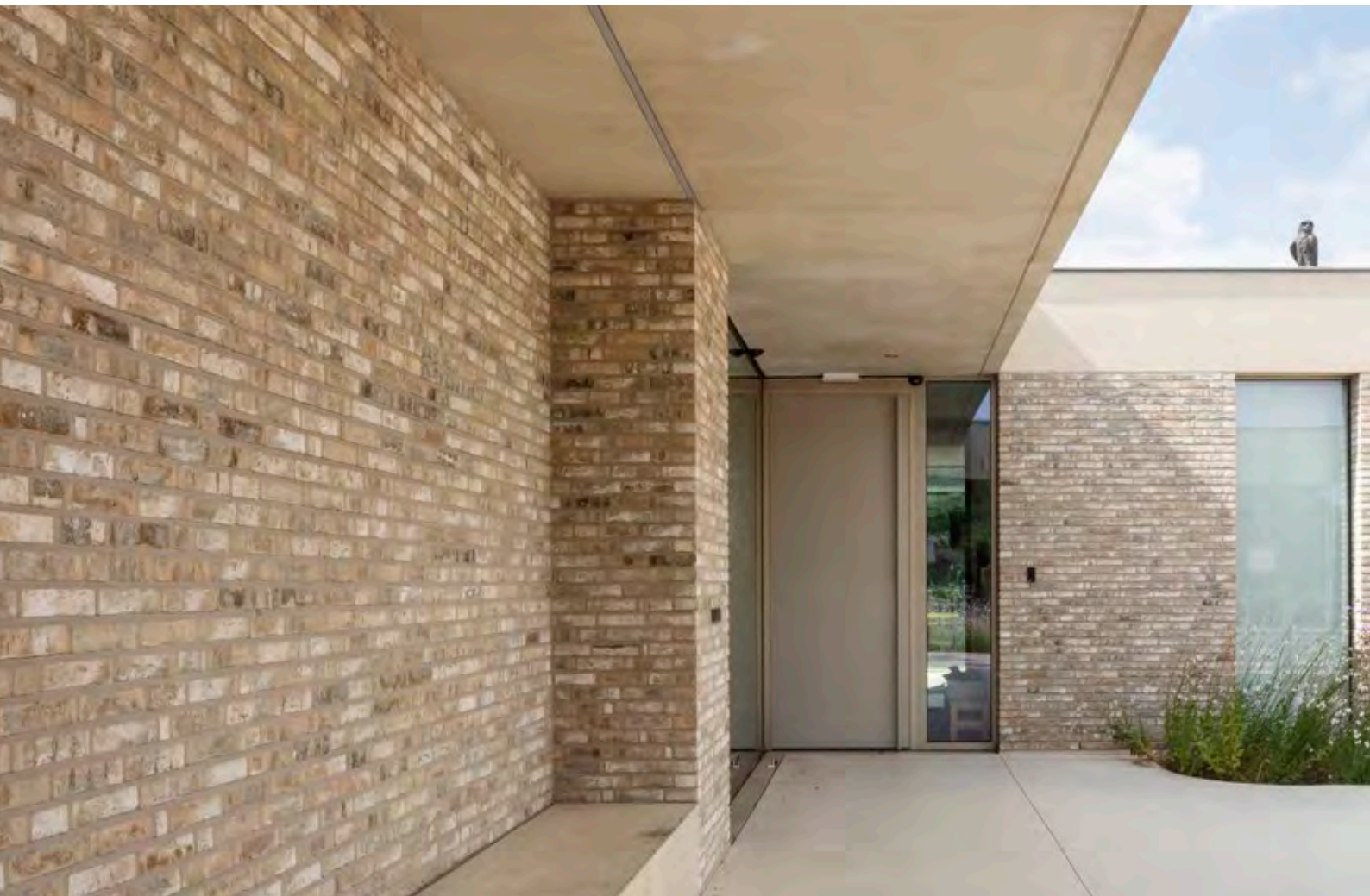




Terca Pagus Brun Iluzo
BureAu 58, Zonhoven

Terca Marono Etouffé Extra
Architecte Massimo Panza, Mons





Terca Classo Bronze Rustique

Bureau TOOP, Lokeren et Westouter - en coll. avec Steven Vandenborre, Kortrijk



Terca Agora Gris Argenté
CH-Architecten Gent



Photographie : Nick Canaert, Home Sweet Home



Terca Agora Gris Agate
OH Architecten, Leuven





Terca Artiza Hectic
studio segers architecten, Maaseik





Terca Classo Alverna
Blanco Architecten, Hoeilaart



Mélange de Terca Linaqua Vino et Linaqua Viola
Verjans Pieter Architecten, Hoeselt



**“La brique de parement
utilisée accentue
le caractère particulier
de l’ouvrage.”**



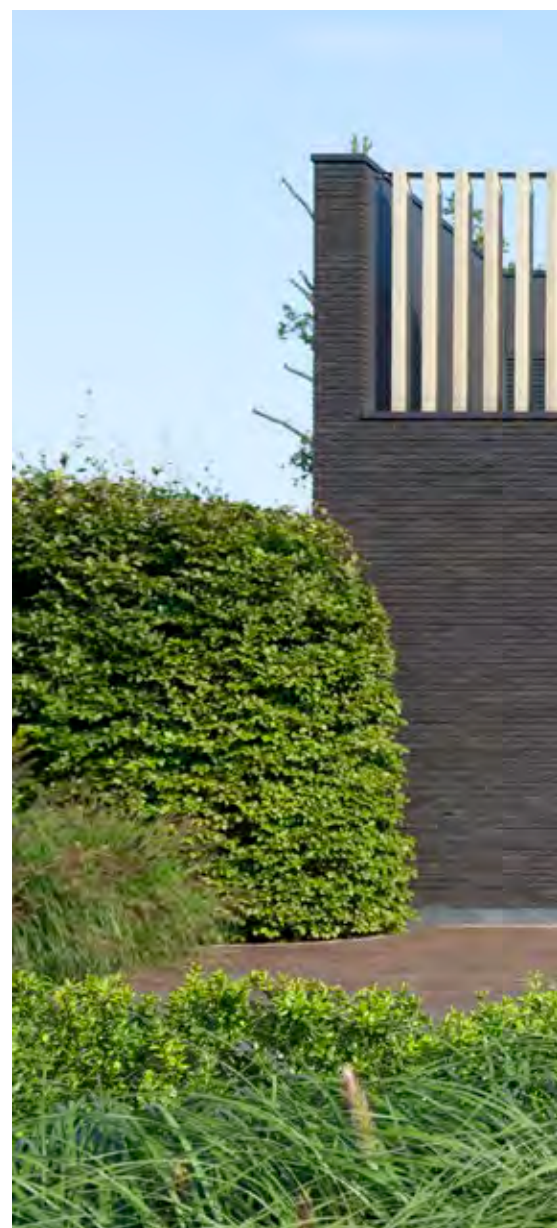
Terca Artiza Colorada
HASA-architecten, Muizen



Terca Imperium Flavius
VAMarchitecten, Moorslede



Terca Artiza Maaseiker Bont
LEF-architect, Duffel



Façade : Terca Agora Noir Graphite / Pavés en terre cuite : Authentica Retro Nostalgie
Architectenburo Reubens Kurt, Bonheiden





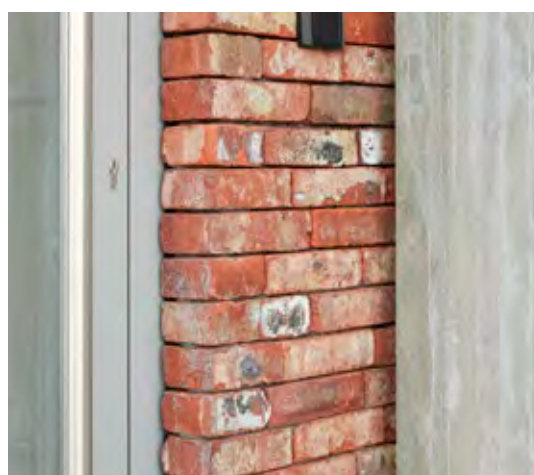


Terca Pagus Brun-Noir Iluzo
Architecte Frank Loos, Kasterlee



Terca Artiza Colorada
Architecte Jeroen Tack, Ooigem

**“Les nuances de couleurs
terre donnent de
la profondeur
à chaque façade.”**







Terca Metropolis Colonia Noir
 Ir.-arch. Tom Declercq, Mariakerke

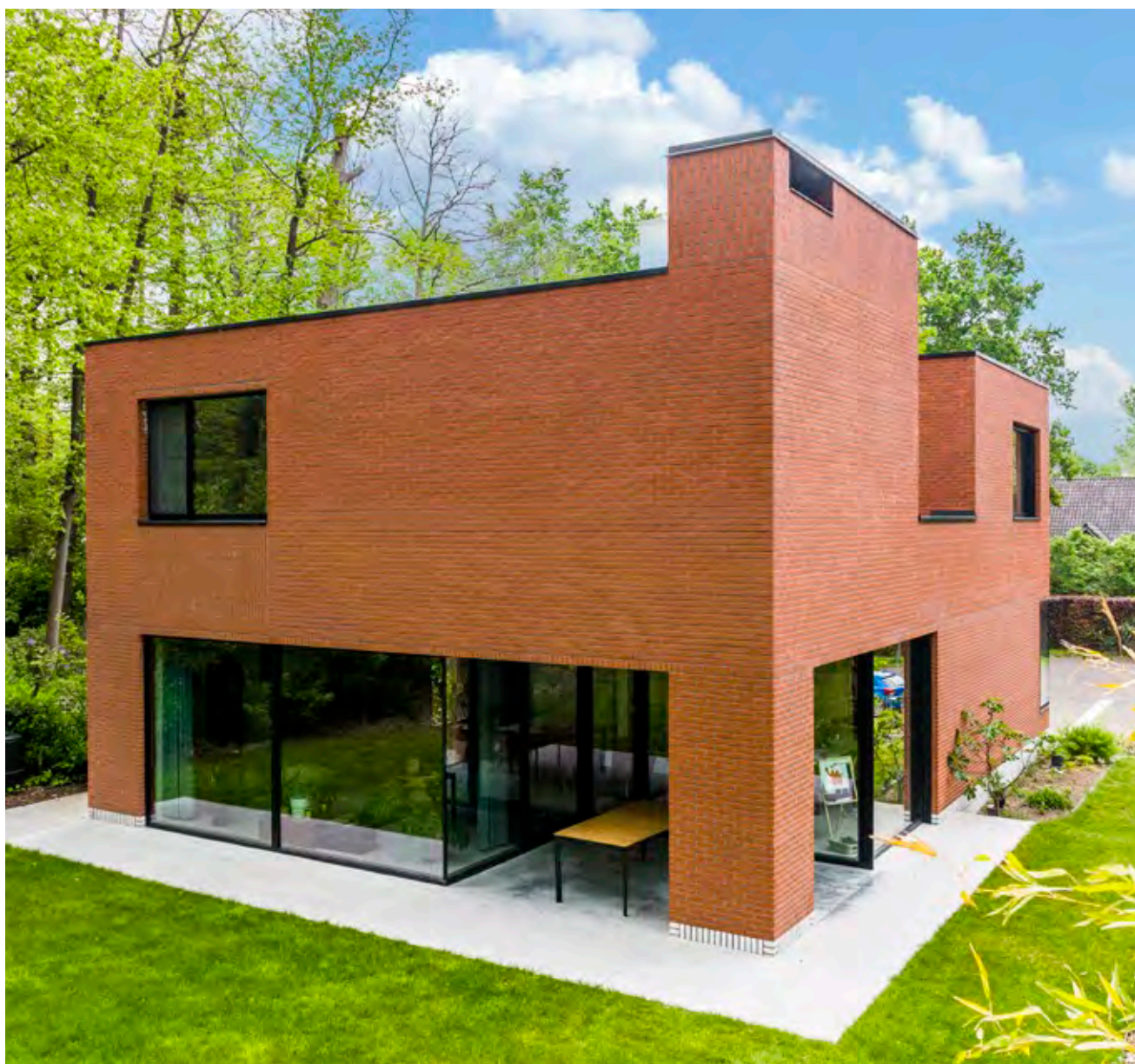


Terca Pagus Brun-Noir Iluzo
Terca Classo Blauw-Rood Genuanceerd
 Architectenburo Acke & Van Wynsberghe, Assenede



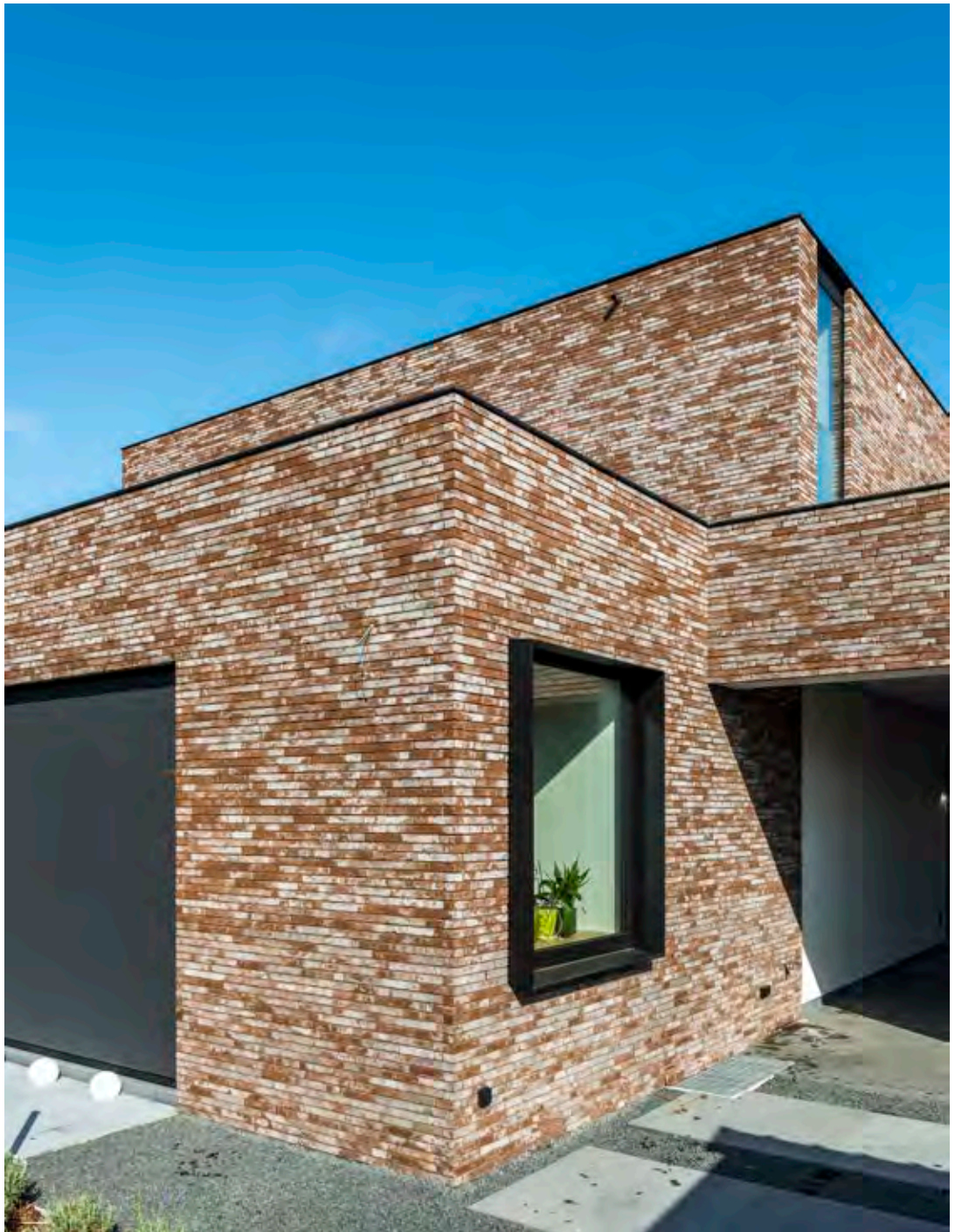


Terca Artiza Mauve Escarbille
Architecte Mathieu Frébutte, Erbisœul



Colorline Rouge Lisse de Campine
HVH Architecten, Kontich





Terca Metropolis Brun Urbis
Heremans Manshoven Architecten, Heist-op-den-Berg



Terca Agora Blanc Ivoire
Architecte Inge Lenaerts, Diepenbeek



Terca Pagus Pourpre Iluzo
Architektuurburo Dirk Hulpia, Evergem



**“La maçonnerie
traditionnelle avec
le look du collé : le choix
du connaisseur”**



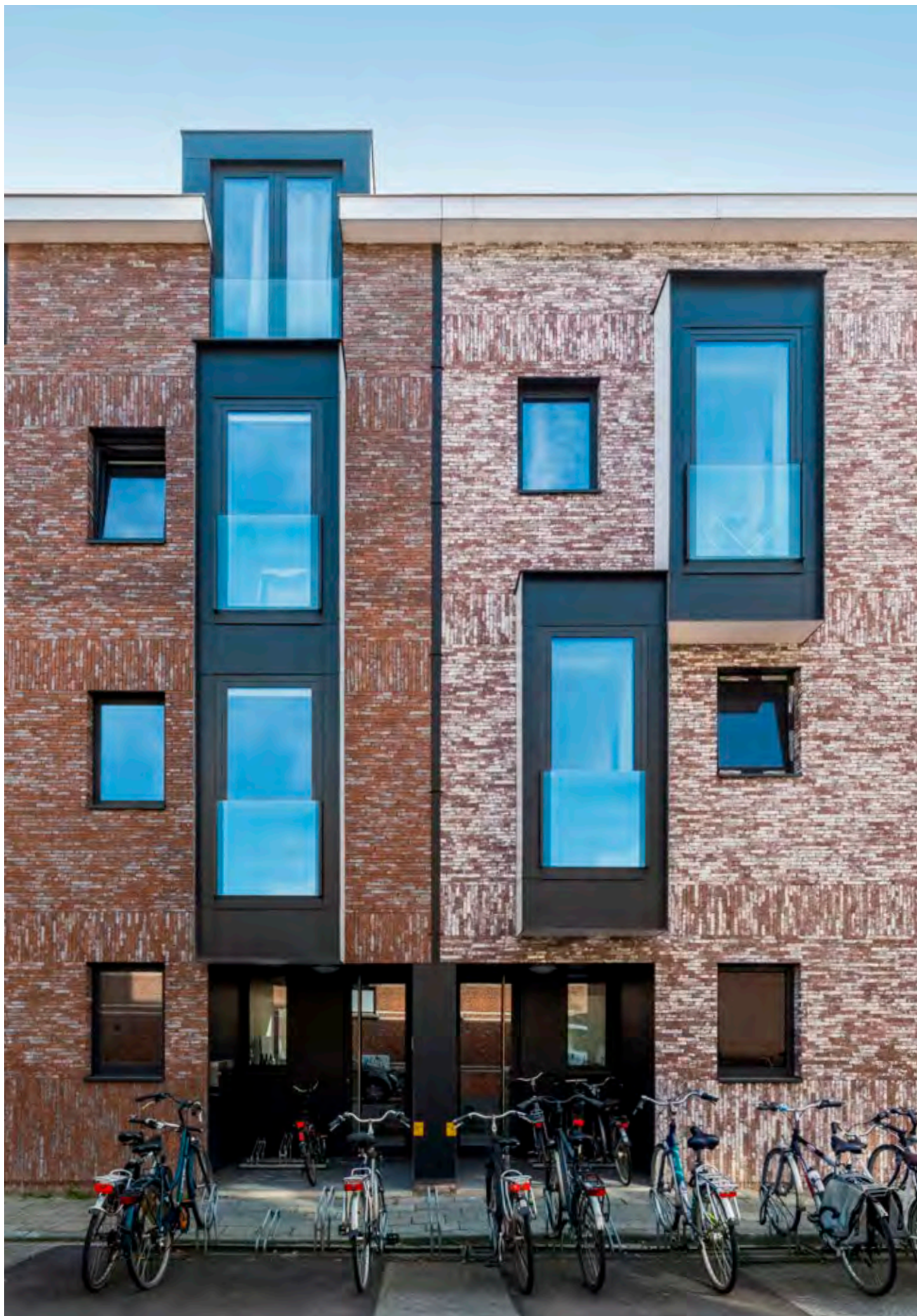
Mélange de Terca Linaqua Vino et Linaqua Viola
studio segers architecten, Maaseik





Terca Artiza Colorado
io-architecten, Sint-Niklaas





Terca Metropolis Brun Urbis (à gauche) et Brun Civitas (à droite)
BOND.architectuur, Herk-de-Stad



Terca Elignia Blanc Nordica
Magnus Ingenieur Architecten, Geluwe



Façade : Forum Pampas / Toit : Actua 10 Ardoisé
Architektenburo Acke - Van Wynsberghe, Assenede



Terca Marono Brun Extra E1
Architecte Stefaan Lemaire, Meulebeke



Façade : Terca Forum Prata Nuancé / Toit : Koramic VHV Vario Rustique émaillé
Acke-Van Wylsberghe architecten, Assenede



Terca Agora Gris Agate
Architecte Luc Vandewynckel, Poperinge



Terca Metropolis Rouge Atrium
KJ-Architect, Geel



Façade : Terca Metropolis Rouge Aula / Toit : Actua 10 Ardoisé
A\C Laschet architecte, Lontzen



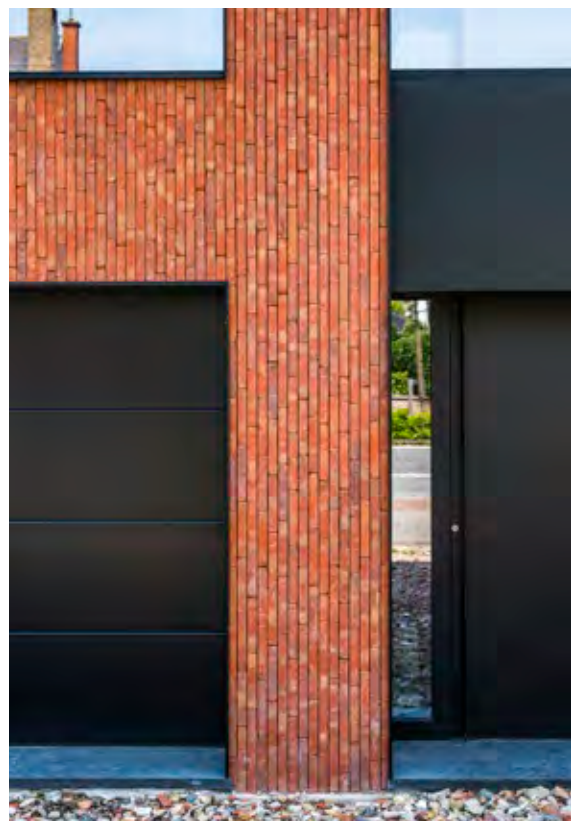
Terca Agora Argenté
Architecte Frank Geron, Zonhoven



Terca Agora Argenté
Moonarchitects - Edegem



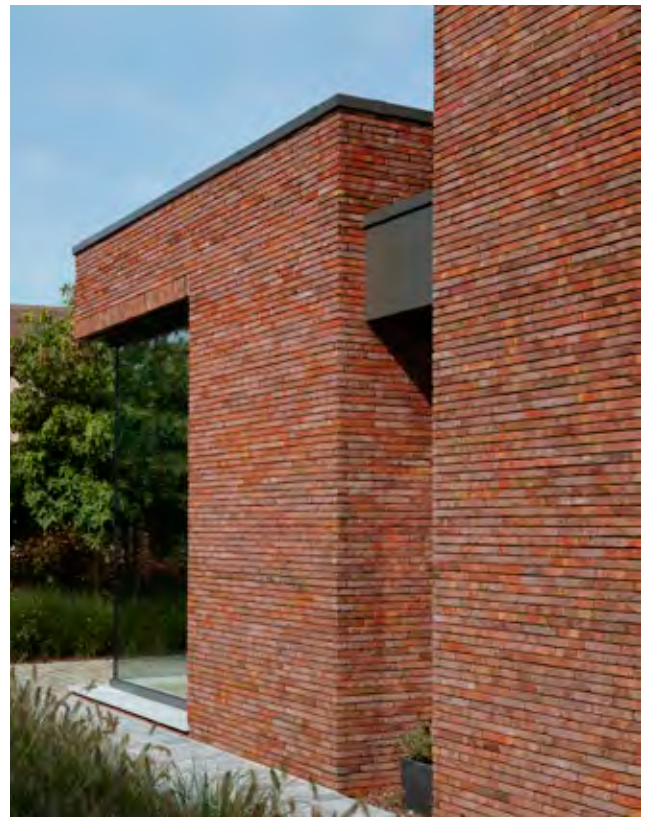
Plaquettes Terca Metropolis Rouge Aula
LDJ architectuur, leper





Façade : Terca Metropolis Rouge Aula / Toit : Koramic Actua 10 Ardoisé
Architectuurkantoor Monbaliu, Dudzele

**“Sa vivacité est
sous-tendue par l’emploi
de briques rouges.”**





Façade : Terca Classo Alverna / Toit : Koramic Tuile Plate Plato Ardoisé
Geline Thys ir.-architect, Haacht



Terca Basia Fleure de Paille
Architecte Rik Van Hulle, Bellegem



Façade : Terca Classo Blauw-Rood Genuanceerd Gesinterd / Toit : Koramic Tuile Plate Plato Ardoisé
Architectuurbureau Steven Van Hecke, Zele



Façade : Terca Classo Alverna / Toit : Koramic Tuile Plate 301 Rustique
Architecte Julie D'Aubioul, Waarschoot



Façade : Terca Wassertrich Special Gris / Toit : Koramic Tuile Plate 301 Bleu fumé
GC Architecten, Meulebeke

“Pour un look épuré”



Terca Agora Super Blanc
Architecte Ignace Gheysens, Lauwe



Façade : Terca Arces Gris Moon / Toit : Koramic Actua 10 Ardoisé
Architecte Augustinus Michiels, Bornem



Façade : Terca Recup Tongerse RV / Toit : Koramic Tuile Tempête Vario 18 Noir mat
Architecte Luc Willem, Aalter





Terca Classo Bronze Rustique
Architectenbureau Tyberghien & Partners, Ieper

**“Un jeu de lignes
sobre et élégant”**



Façade : Terca Forum Branco et Forum Prata
Toit : Koramic Vauban Ardoisé
Architecte Martin Herregodts, Everbeekek

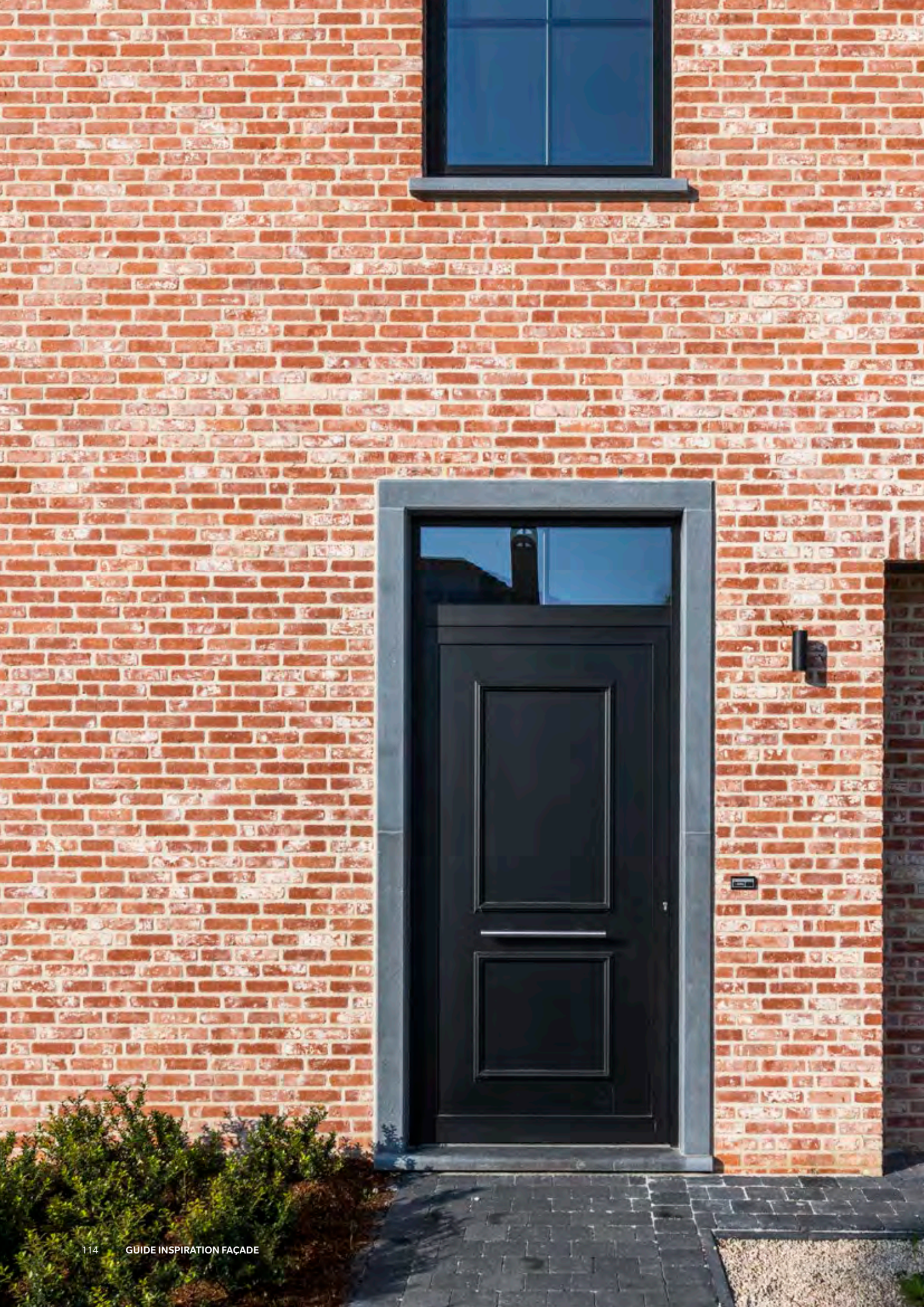




Terca Patrimonia Vieux Rieme
Architecte Paul Cox, Neerpelt



Terca Patrimonia Fleur de Pommier
Architecte Vandember, Seneffe





Façade : Terca Recup Zevendonkse RV
Toit : Koramic Tuile Tempête 44 Anthracite
Architecte Willem Reyniers, Bonheiden



Terca Retro Lautrec



Terca Basia Paepsteen



Terca Patrimonia Pastorale
Architecte Els Haesaerts, Kortenbergh



Façade : Terca Retro Tiffany / Toit : Koramic Tuile Tempête 44 Bleu fumé
Architectenbureau Nys, Vilvoorde

**“Retro confère de
la profondeur à
chaque façade.”**





Façade : Terca Retro Lautrec / Toit : Koramic Tuile Galbée 401 Anthracite
Architecte Eddy De Rycke, Nazareth

**“Un look authentique
et contemporain,
avec une seule et
même brique”**



Façade : Terca Domus Casa Lena / Toit : Koramic Vauban Ardoisé





Terca Rustica Oud Damme

Terca Rustica Oud Malle
Architectes Joris Cools et Daniëlle Matthyssen, Wuustwezel





Façade : Terca Domus Casa Lena / Toit : Koramic Vieille tuile Pottelberg 451 Vieilli bleu fumé
Architecte Van Den Abeele Wouter, Kruisem







Façade : Terca Belle Epoque de Mons / Toit : Koramic OVH Klassiek Bleu fumé
Architecte Herman De Becker, Glabbeek

**“Les nuances de couleur
authentiques donnent du
cachet à la façade.”**



Façade : Terca Recup Molenlandse RV / Toit : Koramic Vieilli tuile Pottelberg 451 Vieilli rouge



Façade : Terca Recup Tongerse RV / Toit : Koramic Tuile Tempête 44 Vieux cuivre
Architectes Cottreel & Debrabander, Ieper





Terca Iberia Andalucia - Stormpan 44 Violine
Boudailiez Lefebvre Michez Architectes, Tournai

Photographie : Sarah Colletta



Façade : Terca Elignia Robinia / Toit : Koramic Tuile Plate 301 Rustique
Architectenbureau Dirk Devenyns & Trui Vanden Berghe, Kluisbergen



Façade : Terca Domus Casa Lena / Toit : Vieille tuile Pottelberg 451 Vieilli bleu fumé
Architecte Miranda De Boeck, Lede



Terca Artiza Veldbrand Extérieur
Architecte Koen Deleu, Rumbeke

**“La richesse des nuances
confère un look chaleureux
à toutes les façades.”**





Terca Rustica Oude Veldsteen
Architecte J. Ooms, Geel



Façade : Terca Rustica Oud Kempisch / Toit : Koramic Vieille tuile Pottelberg 451 Vieilli bleu fumé
Architectenatelier Vincent Deprez, Zwevegem

**“Agréable et
authentique”**



Terca Belle Epoque de Namur







Regardez
Rêvez
Choisissez





Laissez-nous vous aider

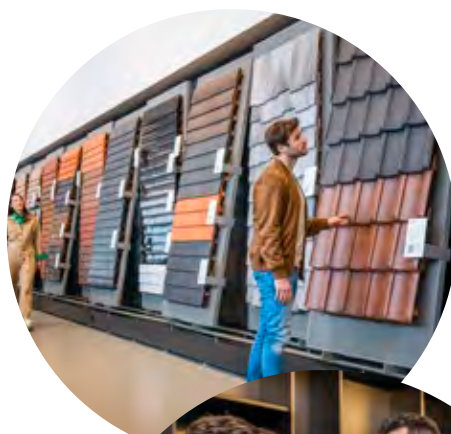
Ce guide d'inspiration vous a permis de mieux cerner la façade de vos rêves ? Parfait, tel était l'objectif ! Vous cherchez une parfaite harmonie entre style et celui de votre maison ? Ne manquez également pas de jeter un oeil à nos autres sources d'inspiration !

Visitez nos showrooms

Nos experts vous y guideront parmi un assortiment de pas moins de 600 briques de parement, tuiles et pavés en terre cuite. Vous recevrez des réponses étayées à vos questions, ferez le plein de connaissances en matière de construction et pourrez, via les 'Combinators' pratiques, créer vous-même des combinaisons de tuiles, briques, joints et profilés de châssis. Envie d'en savoir plus ? N'hésitez pas à emporter vos échantillons préférés !

Showroom Courtrai :
Kapel ter Bede 88 - 8500 Kortrijk - T 056 24 95 88

Showroom Londerzeel :
A12 - Koning Leopoldlaan 1 - 2870 Breendonk - T 052 31 10 10



Heures d'ouverture

Pour obtenir les infos les plus récentes concernant les heures d'ouverture ou pour fixer un rendez-vous, surfez sur notre site web wienerberger.be/fr/showrooms.

Nos sites Internet, une mine d'or d'informations

Vous cherchez une brique spécifique ? Ou une propriété spécifique ? Grâce au moteur de recherche pratique, vous trouverez sur notre site Internet toutes les briques de parement possibles. Dénomination, type, couleur, infos techniques et illustrations : vous verrez tout ce dont vous avez besoin en un clin d'œil.

wienerberger.be

Découvrez des projets existants

Des centaines de bâtisseurs (rénovateurs) vous ont précédé et ont délibérément opté pour la qualité wienerberger. Pourquoi donc ne pas tous simplement examiner à quoi ressemblent nos matériaux en live ? Sur nos sites de références, vous trouverez en un tour de main des maisons construites près de chez vous avec des matériaux wienerberger

maisonsinspirantes.be

Des news intéressantes dans votre boîte e-mail

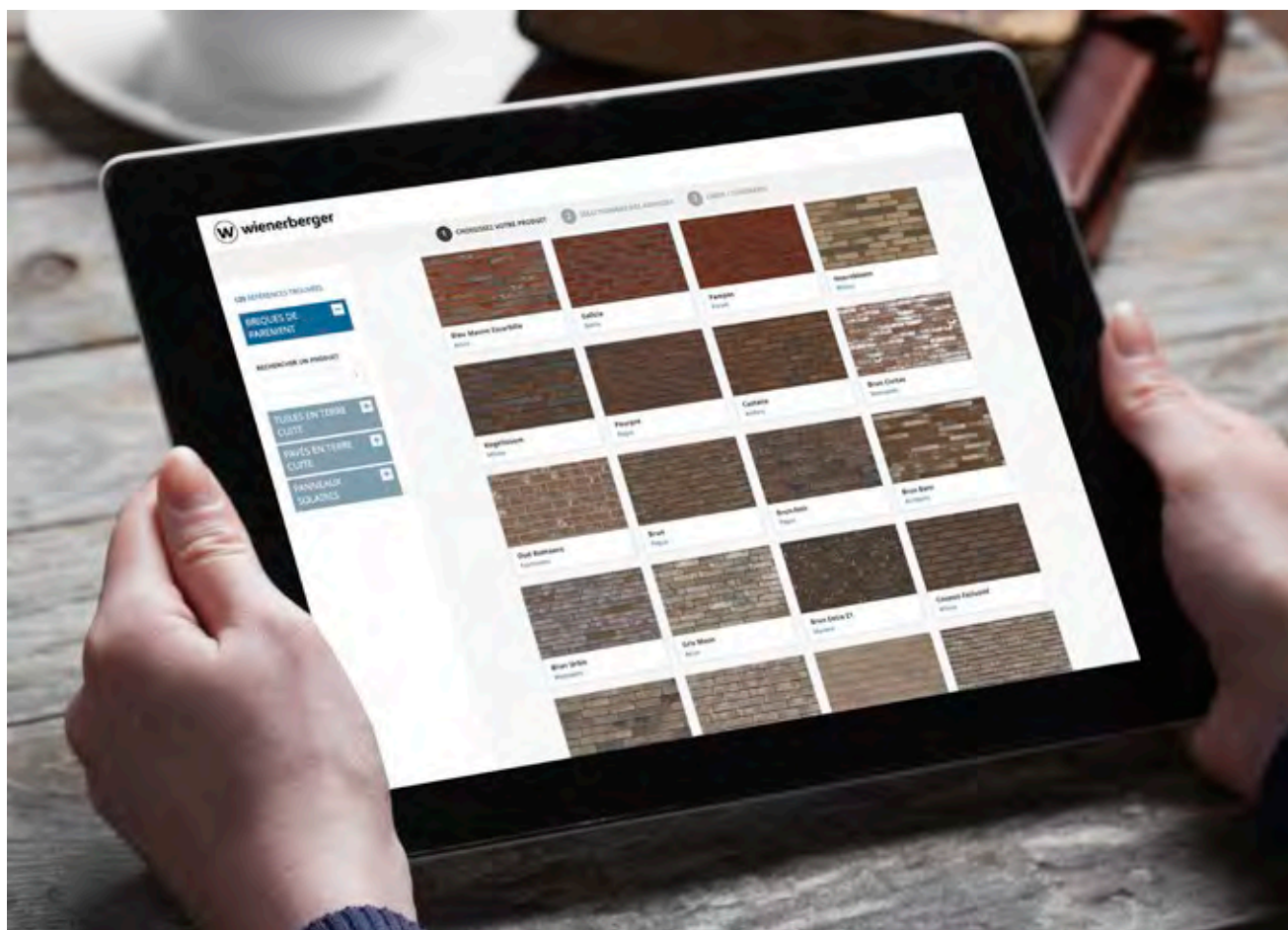
Pour les bâtisseurs (rénovateurs), des informations claires et actualisées s'avèrent indispensables. Abonnez-vous à notre newsletter digitale gratuite via la page de contact sur ***wienerberger.be/fr/newsletter***

Suivez de près nos promos et nos news

Vous voulez rester au courant des dernières nouvelles et des dernières tendances dans le secteur de la construction ? Consultez nos pages sur les réseaux sociaux.

f facebook.com/wienerbergerBE
X twitter.com/wienerbergerBE
in linkedin.com/company/wienerberger-belgium
p pinterest.com/wienerbergerBE
@ instagram.com/wienerbergerbelgium
▶ youtube.com/wienerbergerBelgium

Trouvez des maisons inspirantes en quelques clics



Découvrez aussi nos tuiles et pavés en terre cuite

Chez wienerberger, vous trouverez toutes les solutions nécessaires non seulement pour votre façade, mais aussi pour votre toiture, votre allée, votre terrasse, etc. Vous voulez mieux connaître nos tuiles et pavés en terre cuite ? Demandez les brochures via info@wienerberger.be

Découvrez des projets
inspirants réalisés
près de chez vous
maisonsinspirantes.be



Suivez-nous sur Instagram

et partagez des photos de votre projet
de construction ou rénovation réalisé
avec **#wienerbergerbelgium**.

Vous êtes fier de votre projet ?

Permettez-nous de le mettre sous
les projecteurs. Partagez votre projet via
wienerberger.be/fr/partagez-projet



Showroom Courtrai :

Kapel ter Bede 88 - 8500 Kortrijk - T 056 24 95 88

Showroom Londerzeel :

A12 - Koning Leopoldlaan 1 - 2870 Breendonk - T 052 31 10 10

Wienerberger sa

Kapel ter Bede 121 - 8500 Kortrijk - T 056 24 96 38

E info@wienerberger.be - wienerberger.be

01/2025 DG

Ce document n'est pas contractuel. Les couleurs qui figurent dans cette brochure reproduisent les teintes naturelles de nos matériaux en terre cuite aussi fidèlement que les techniques d'impression le permettent. Wienerberger sa se réserve le droit de modifier son assortiment et les données techniques. Les matériaux en terre cuite peuvent présenter une légère différence de teinte d'une fabrication à l'autre. Nos échantillons datent toujours de fabrications précédentes et ne sont dès lors donnés qu'à titre indicatif en ce qui concerne la couleur. Ils n'ont par conséquent aucune valeur contractuelle. Pour tout complément d'information sur nos produits et leurs propriétés, surfez sur wienerberger.be